

CONIROOF®

# Řešení Vašich střech na míru



 **BASF**

The Chemical Company



# Představení systému CONIROOF®

BASF Stavební hmoty Česká republika s.r.o. je jedním z předních tuzemských dodavatelů stavebních produktů, systémů a služeb pro stavby, jejich opravy a rekonstrukce. Střešní systémy CONIROOF se používají na střechy ploché, šikmé a inverzní; získaly odsouhlasení a certifikáty dle evropských norem od uznávaných zkušeben (BBA a EOTA). Zdokonalené řešení membránové hydroizolace je ideální alternativou tradičních jednovrstvých (fóliových) a vrstvených asfaltových hydroizolací. Na celém světě bylo provedeno za posledních 20 let tzv. studenou metodou přes 12 miliónů m<sup>2</sup> hydroizolačních membrán CONIROOF, a to pro objednatele jako jsou např.:

- Izolace střechy hotel Meteor Praha
- Velvyslanectví Finska v Praze
- Izolace provozních objektů DKV Bohumín
- Střechy Škoda Mladá Boleslav
- Střechy kotelný SBD Havířov
- Střecha hotelu Imperiál, Ústí nad Labem
- Zateplení a izolace střechy, Český Brod
- Ochozy vysílače Praděd
- Terasy obchodního domu Plzeň
- Izolace plochých střech panelových domů, Plzeň
- Střecha hotelu "Vladimír", Ústí n/Labem
- Izolace ploché střechy kláštera Dobrá Voda
- Stříkaná izolace terasy Domu kultury "Invest"
- Izolace ploché střechy, Ústí n/Labem
- Domis, H. Králové, izolace střech Benešovy třídy
- Tribuny fotbalového stadionu ve Štruncových sadech, Plzeň
- ČEZ – JeTe Temelín, izolace ochozů kopulí reaktoru R1 a R2
- Střechy, Nová huť Ostrava
- Střecha kláštera Nový Dvůr
- Vegetační střecha a terasy, bytový soubor Praha – Bohdalec
- Střecha pekárny Blansko
- Pochůzná hydroizolace teras, Praha 10 – Chodov
- Sanace ploché střechy garáží a administrace, Louny
- Pojízdná střecha admin. budovy Digital park, Bratislava
- Pojízdná střecha obchodní centra Globus, Brno
- Sanace ploché střechy nemocnice Přelouč





CONIROOF je založen na kombinaci použití vrstvy epoxidových či polyuretanových pryskyřic s polyuretanovou hydroizolační membránou a krycím nátěrem. Navržená životnost systému CONIROOF je minimálně 25 let, a to pro rozdílné povětrnostní podmínky, jako celoplošně spojeného hydroizolačního řešení pro:

- **střechy s klasickým pořadím vrstev**
- **střechy s původní krytinou**
- **střešní terasy**
- **střechy s obráceným pořadím vrstev (tzv. inverzní) a s kombinovaným pořadím vrstev (tzv. duo střechy)**

Hydroizolační membrány CONIROOF mohou být strojně stříkané případně ručně nanášené na různé podklady v kombinaci s polyuretanovými nebo epoxidovými pryskyřicemi ve formě penetračních nátěrů či spojovacích můstků.

### Čím se liší CONIROOF®

- **rychlá aplikace**  
pomocí nové stříkací technologie je možné nanést až 700 m<sup>2</sup> hydroizolační membrány včetně detailů za 1 den
- **monolitická membrána**  
žádné přesahy, svary nebo spoje, což jsou typické slabiny povlakových systémů, je tak zajištěno bezpečné provedení detailů
- **rychlé vytvrdnutí / pochůznost**  
vodotěsnost již 30 vteřin po nanesení
- **aplikace za studena**  
nevyžaduje práci s ohněm, proto zvyšuje požární bezpečnost při aplikaci
- **protipožární stupeň / reakce na oheň**  
splňuje ustanovení normy DIN 4102, část 7; BS 476, část 3 (ZP 2/1991, ČSN EN 13 501-1)
- **nízká hmotnost systému**  
nižší přitížení stávajících konstrukcí a podloží
- **bez rozpouštědel**  
bez zápachu
- **mechanická odolnost**  
návrh systému počítá s přenesením zatížení vyvolaného dopravou bez porušení membrány
- **ideální pro vegetační úpravy**  
vegetační střechy a zahradní terasy



# Příprava podkladu

Hydroizolační systém CONIROOF je vícevrstvý, složený z penetrace a spojovacího můstku, hydroizolační membrány a ochranného krycího nátěru. Nanáší se za studena, čímž nevzniká ani zápach, ani požární nebezpečí charakteristické při pracích s otevřeným ohněm.

Aby se docílilo bezchybného a kompaktního provedení hydroizolačního systému CONIROOF, je třeba dodržet několik dílčích aplikačních postupů:

- čištění a příprava podkladu
- tepelná izolace (je-li vyžadována)
- penetrace a spojovací můstek dle typu podkladu
- strojně stříkaná nebo ručně nanášená hydroizolační membrána
- povrchová úprava / krycí nátěr

## Čištění a příprava podkladu

Nekvalitní příprava podkladů se odrazí v množství problémů, které se projeví v budoucnu výslednou životností systému. Tak je tomu u všech stavebních prací.

Očištění a příprava podkladu pro aplikaci systému CONIROOF musí být provedena důkladně, aby bylo docíleno spolehlivého základu pro vlastní aplikaci jednotlivých vrstev.





### **Penetrační nátěry a spojovací můstky**

Systém CONIROOF je možné aplikovat na takřka všechny možné typy podkladů, betonem počínaje a lehkými kovovými konstrukcemi konče. Příprava podkladu je klíčovým krokem k úspěšné aplikaci systému.

Používané polyuretanové nebo epoxidové penetrace a spojovací můstky umožňují přizpůsobení systému nejrůznějším typům podkladů. Aby byla zajištěna optimální funkce hydroizolační membrány, byla speciálně vyvinuta řada různých penetrací a spojovacích můstků.

- kompatibilní spojovací můstky se používají pro litý asfalt, souvrství asfaltových pásů a další asfaltové podklady
- penetrační nátěry z epoxidové pryskyřice se používají pro přípravu betonových a jiných zpevněných podkladů, jako např. cihelné zdivo
- polyuretanové penetrace a spojovací můstky se používají na dřevo, PVC, azbestocement a kovy jako jsou ocel, hliník, měď nebo zinek

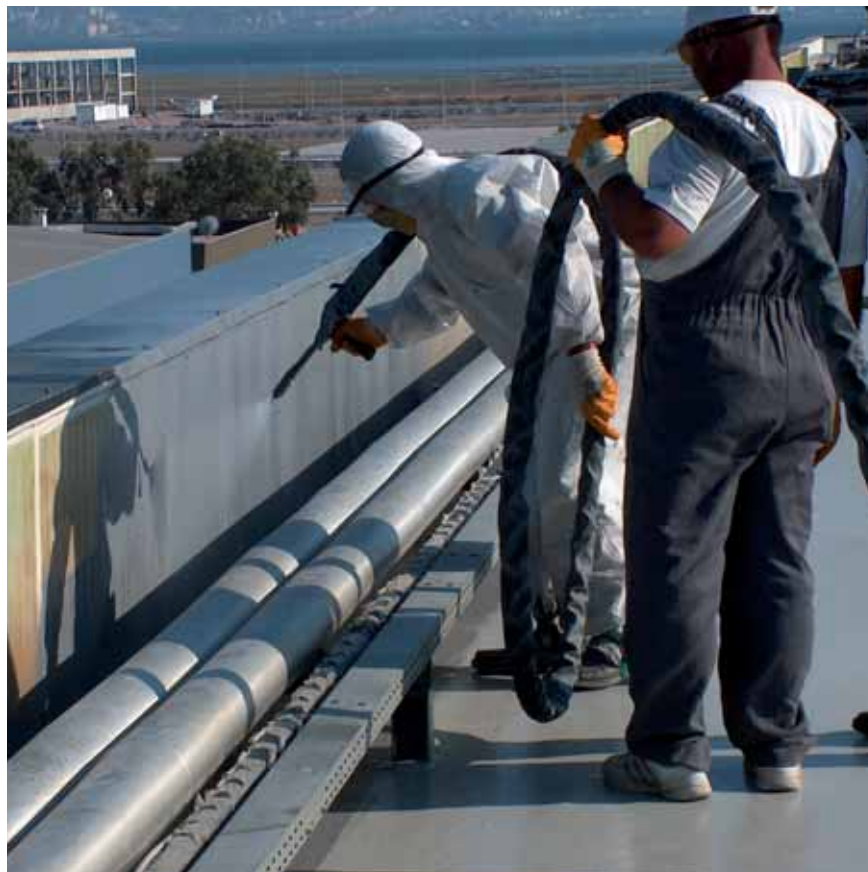


# Hydroizolační membrány

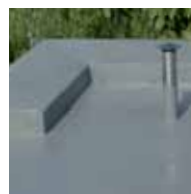
Strojní stříkání a ruční nanášení pružných hydroizolačních membrán systému CONIROOF se stalo revoluční náhradou tradičních metod provádění hydroizolací tj. bitumenových a jednovrstvých fóliových krytin. Hydroizolační membrány neobsahují rozpouštědla a díky nástřiku nebo ručnímu nanášení v tekutém stavu se přizpůsobí všem nepravidelně tvarovaným podkladům bez toho, že by se tvořily přesahy, svary nebo spoje, naopak vytváří jednotnou membránu bez kritických míst, kudy by mohla proniknout voda.

Ve srovnání s tradičními ručně nanášenými tekutými hydroizolačními membránami je nová technologie nástřiku systému CONIROOF rozvojem a převratem. Stříkané hydroizolační membrány **tvrdnou již po 30 vteřinách** po nanesení a vytváří tak pevnou, vodonepropustnou, jednotnou membránu. Ta je stejně jako u ručně nanášeného systému bez přesahů a její unikátní výhodou je přizpůsobení se všem nerovnostem a zlomům povrchů, což odstraňuje nutnost přesahů, vrstvení a osazování zakončovacích lišt. Z těchto důvodů je opracování všech detailů **až 20 krát rychlejší** než u tradiční povlakové hydroizolace, protože systém je aplikován ve stejnou dobu jako hydroizolační membrána.

Uznávané zkušební laboratoře schválily systémy CONIROOF k používání jako hydroizolační membrány, takže jsou dostupné a aplikované speciálně vyškolenými odborníky po celém světě.



**Jednoduché, účinné, bez přesahů,  
s propracovanými detaily**



# Krycí nátěry



Závěrečná část aplikace systému CONIROOF vyžaduje použití ochranného krycího nátěru. K tomu účelu slouží celá řada jednosložkových a dvousložkových produktů, odolných vůči UV záření. Výběr krycího nátěru se převážně řídí podle toho, zda bude střecha používána buď jako nepochůzná střecha, pochůzná střecha nebo jako balkon či terasa.

Typy vrchních nátěrů systému CONIROOF nabízejí následující výhody:

- vynikající odolnost vůči vlivu UV záření i vůči vlivům vnějšího prostředí
- vysoce elastické
- zajišťují dokonalou přilnavost dokonce i v případech, kdy je plocha trvale vystavena působení vody
- jednosložkové produkty, vytvrzují vzdušnou vlhkostí
- snadná aplikace
- dostupné v pestré barevné škále
- odolný protiskluzový povrch byl navržen pro pochůzné plochy jako jsou chodníky, střešní terasy a balkony
- lesklé, matné a další dekorativní povrchy jsou k dispozici pro dosažení žádoucího estetického vzhledu

# Volba správného řešení

## Ruční aplikace

### Vhodné pro ohraničené a vymezené prostory

- **systémy ruční aplikace za studena** – nanáší se zubovou stěrkou a válečkem
- **flexibilní** – vhodný pro ohraničené prostory, kam je omezený přístup
- **úsporné** – malé plochy do 250 m<sup>2</sup> mohou být nastěrkovány úsporněji
- **elastomerické** – napíná se a smršťuje podle pohybu střechy/podkladu



### Systém CONIROOF 2150

je schválený podle ETAG 005 (EOTA) a zajišťuje protipožární odolnost podle DIN 4102, část 7. Membrány tohoto systému se nanáší pomocí válečků/kartáčů a stěrky. Je vhodný pro všechny úpravy střech, tak i kde je systém aplikován jako sanace např. původní střešní hydroizolace.

### Systém CONIROOF 2110

Systém CONIROOF 2110 se používá od roku 1985 jako hydroizolace na všechny typy plochých a šikmých střech. Používá se v široké míře k sanaci stávajících krytin střech, dále u obrácených střech (tzv. inverzních), vegetačních střech a zahrad. Systém je schválený dle předpisů zkušebny a laboratoří britského BBA a garantuje životnost hydroizolačního systému na min. 25 let.

Typ střechy	Systém CONIROOF		
	2150 (ETA)	2110 (BBA)	2103 (ETA)
Plochá/šikmá střecha	■	■	■
Střecha s klasickým pořadím vrstev (zateplená)	■	■	■
Střecha s obráceným pořadím (tzv. inverzní)	■	■	■
Střecha s původní krytinou	■	■	■
Vegetační střechy, pochůzná terasy	■	■	■

### Systém CONIROOF 2103

Systém CONIROOF 2103 je schválený podle ETAG 005 (EOTA) a zajišťuje protipožární odolnost podle DIN 4102, část 7.

Podle osvědčení se může používat v extrémních povětrnostních podmínkách (v evropském měřítku od Skandinávie po Středomoří). Životnost systému je garantována na

min. 25 let. Vhodný pro všechny typy plochých a šikmých střech, včetně zateplených střech a vegetačních střech.



## Strojní aplikace

### Rychlé řešení bez přesahů pro celky a velké plochy

- **aplikace za studena** – není třeba práce s plamenem, tudíž nehrozí požární nebezpečí
- **rychlé** – až 20 krát rychlejší než tradiční metody hydroizolace střech
- **úsporné** – rychlejší aplikace a nevyžadují tolik pracnosti při opracování detailů
- **bezešvé řešení detailů** – žádné přesahy, svary nebo spoje, které vyžadují speciální utěsnění, naopak jednoduchá, účinná hydroizolace obtížných detailů



# Systemy CONIROOF® pro střechy s klasickým pořadím vrstev

## Jednoplášťové střechy s tepelnou izolací a parotěsnící vrstvou

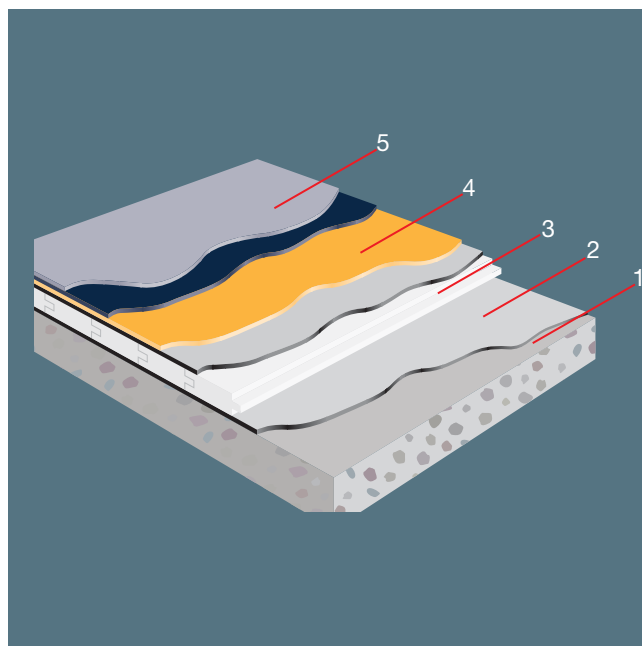
Systemy CONIROOF lze použít na střechy s požadavkem zateplení na stávající střechy či novostavby. V případě novostaveb je nutné nejprve na podklad provést parotěsnící vrstvu a to nejlépe nalepením samolepícího asfaltového pásu či bodovým natavením asfaltového pásu typu G200 S40.

Tepelnou izolaci doporučujeme nalepit pomocí horkého asfaltu nebo za studena polyuretanovým či bitumenovým lepidlem s následným dokotvením desek k nosnému podkladu. Nejvhodnějším typem tepelné izolace jsou kompletizované polystyrénové dílce s nakaširovaným asfaltovým pásem, jehož přesahy postačí slepit či svařit. Tak zajistíme po zateplení provizorní hydroizolační funkci střechy. Finální polyuretanová membrána vytvoří hydroizolační systém bez přesahů, svárů či spojů. Zaručí tak maximální hydroizolační bezpečnost a to především v detailech, jako jsou prostupy, vtoky, světlíky či jednotky vzduchotechniky.

V případě použití strojní aplikace může být dosaženo až 700 m<sup>2</sup> plochy nástřiku za 8 h pracovní směnu.

### Vlastnosti a výhody

- jednoduchá a rychlá aplikace vodotěsné vrstvy
- bežešvá hydroizolace bez spojů a svárů
- barevné řešení povrchu pomocí UV nátěrů
- vysoká paropropustnost hydroizolačního systému
- dlouhá životnost
- bezpečná hydroizolace detailů
- robustní hydroizolace odolná vůči proražení
- jednoduší stabilizace tepelně izolačních vrstev



Typická skladba střechy s klasickým pořadím vrstev	strojně stříkané systémy	ručně nanášené systémy
<b>1. nosný podklad</b>		
<b>2. parotěsnící vrstva</b>	Asfaltový pás typu G200 S40	
<b>3. tepelná izolace</b>	Kompletizované dílce pěnového polystyrenu s nakaširovaným asfaltovým pásem typu V60 S35	
<b>4. hydroizolační membrána</b>	<b>CONIROOF 2103</b> CONIPUR M 803 FL CONIPUR TC 459	<b>CONIROOF 2150</b> CONIPUR M 864 FL CONIPUR TC 459
<b>5. UV ochranný nátěr</b>	<b>CONIROOF 2110</b> CONIPUR M 800 CONIPUR TC 458	

# Systemy CONIROOF® pro střechy s obráceným pořadím vrstev (tzv. inverzní střechy)

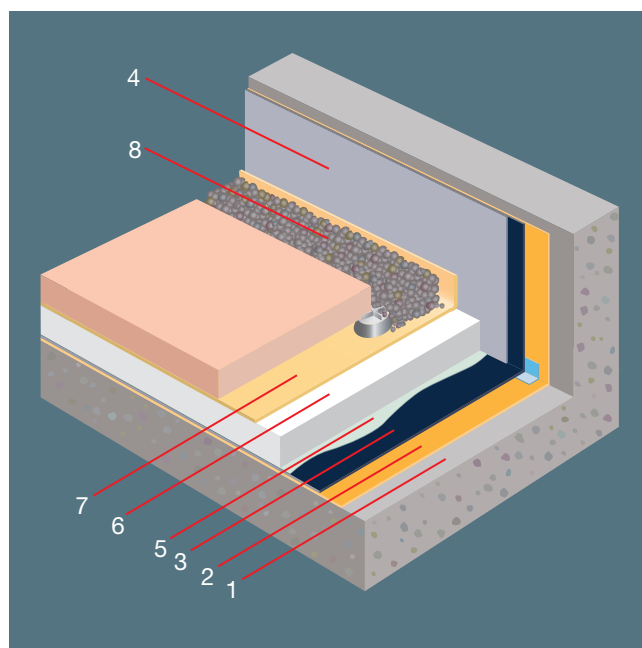
## Železobetonové konstrukce s povrchovou úpravou pomocí dlažby nebo zásypu kačírkem

Systemy CONIROOF jsou ideální v případě realizací střech s obráceným pořadím vrstev. Protože je membrána zakrytá a odolává proti prorůstání kořenů, překoná navrženou životnost střechy, jak bylo potvrzeno v laboratořích BBA. Membrána je plnoplošně spojena s betonovou deskou, nemá žádné přesahy a tak zaručí, že v případě porušení systému voda nemůže protékat pod membránou.

System nevyžaduje žádné spádové poměry a jeho přímá aplikace zkracuje dobu potřebnou pro výstavbu a snižuje náklady stavby. V případě použití strojní aplikace může být dosaženo až 700 m<sup>2</sup> plochy nástřiku za 8 h pracovní směnu. To umožňuje dřívějšího položení tepelné izolace se zásypem štěrku a tak rychlejšího zhotovení celé skladby a zajištění vodotěsnosti. Tím je dosaženo dřívějšího zvodotěsnění střešní konstrukce, následkem čehož může být dřívější využití finální plochy a dokončení stavby.

### Vlastnosti a výhody

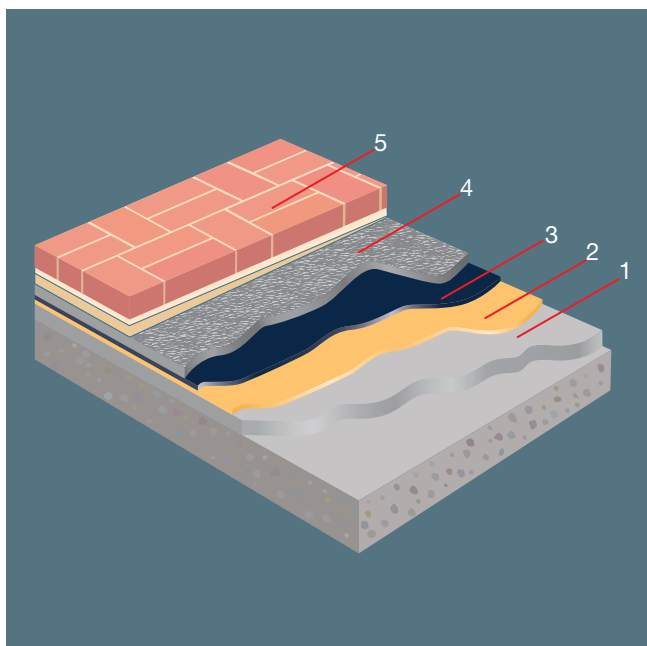
- jednoduchá a rychlá aplikace, dřívější dosažení vodotěsnosti konstrukce
- celoplošné spojení s podkladem, voda nemůže podtékat pod membránou
- velice úsporné z hlediska nákladů
- dlouhá životnost
- bezpečná hydroizolace detailů



Typická skladba střechy s obráceným pořadím vrstev	strojně stříkané systémy	ručně nanášené systémy
1. nosný podklad	penetrační nátěry a spojovací můstky	
2. penetrace a spojovací můstky	MASTERTOP dle doporučení technického servisu BASF	
3. hydroizolační membrána	CONIROOF 2103 CONIPUR M 803 FL CONIPUR TC 459	CONIROOF 2150 CONIPUR M 864 FL CONIPUR TC 459
4. UV ochranný nátěr na odkryté membráně	CONIROOF 2110 CONIPUR M 800 CONIPUR TC 458	
5. odvodňovací vrstva (případná)	drenážní rohož/deska	
6. tepelná izolace (případná)	extrudovaný polystyren	
7. ochranná a filtrační tkanina	geotextílie	
8. štěrková / písková vrstva	štěrk/dlažba	

- nevyžaduje spádové poměry podkladu, což šetří náklady
- membrána je chráněna před poškozením uživateli povrchem střechy

# Systemy CONIROOF® pro vegetační úpravy a terasy



## Střešní zahrady, dlážděné plochy, vozovky a vodní plochy

Cena pozemku ve velkých městech dnes určuje, že majitelé maximálně využívají prostor stavby např. včleněním podzemních garáží s betonovými deskami v úrovni základu (terasa) nebo vytváří zahradní plochy na střeše komerčních budov.

K takovému účelu lze výhodně použít systém CONIROOF, který byl ohodnocen BBA certifikátem č. 99/3660 jakožto velice úsporný vzhledem k celkové životnosti stavby.

## Vlastnosti a výhody

- schválený BBA
- zajišťuje odpočinkový prostor pro obyvatele a návštěvníky budovy
- celoplošné spojení s deskou, voda nemůže podtékat pod membránou
- robustní hydroizolace odolná vůči proražení
- nevyžaduje spádové vrstvy na desce, nejsou potřeba drahé potěrové betony, což šetří náklady
- odolnost vůči prorůstání kořenů dle normy DIN 4062, není potřeba ochranné vrstvy proti prorůstání kořenů, úspora času i nákladů

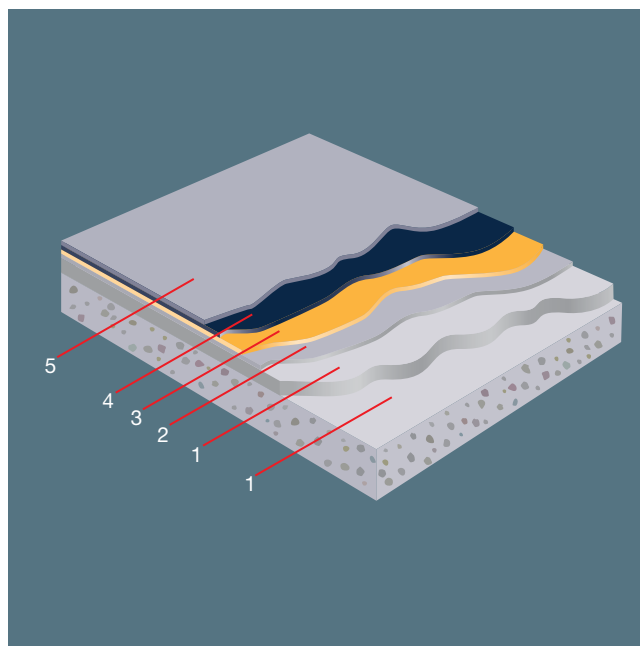
Typická skladba vegetační střechy a terasy	strojně stříkané systémy	ručně nanášené systémy
1. spádové vrstvy	v případě požadavku	
2. penetrace a spojovací můstky	penetrační nátěry a spojovací můstky MASTERTOP dle doporučení technického servisu BASF	
3. hydroizolační membrána	<b>CONIROOF 2103</b> CONIPUR M 803 FL CONIPUR TC 459  <b>CONIROOF 2110</b> CONIPUR M 800 CONIPUR TC 458	<b>CONIROOF 2150</b> CONIPUR M 864 FL CONIPUR TC 459
4. odvodňovací vrstva	drenážní rohož/deska	
5. ochranná a filtrační tkanina	geotextílie	
6. vrstva dlažby do štěrkového/pískového lože	zámková dlažba/vegetační úprava	

# Systemy CONIROOF® pro střechy s původní krytinou

## Litý asfalt, asfaltové pásy, střechy jednovrstvé fóliové a střechy z profilovaných krytin

System CONIROOF je velmi úsporné řešení obnovy hydroizolační membrány na střechách s původní krytinou jako jsou lité asfalty, asfaltové pásy, jednovrstvé fóliové hydroizolace, azbestocementy, cementotřískové desky, střechy z profilovaných plechů s nátěry nebo tekuté aplikované systémy. Každý typ střechy má svá charakteristická poškození hydroizolační membrány a společnost BASF Stavební hmoty Česká republika s.r.o. v rámci technického servisu nabízí bezplatnou inspekční prohlídku Vaší střechy, aby bylo možné určit poruchy střešního pláště a doporučit vhodnou sanaci původní krytiny.

K ošetření a přípravě jakékoli původní krytiny pro aplikaci nové hydroizolační membrány má společnost BASF Stavební hmoty Česká republika s.r.o. k dispozici celou řadu penetrací a spojovacích můstků, které byly speciálně vyvinuty tak, aby zajistili přilnutí nové hydroizolační membrány CONIROOF k původní střešní krytině.



Typická skladba střechy s původní krytinou	strojně stříkané systémy	ručně nanášené systémy
<b>1. nosný podklad</b>	<b>Technický servis BASF provede prohlídku stávající střechy a určí vhodný způsob obnovy</b>	
<b>2. asfaltové pásy, PVC-P folie, plechová krytina atd.</b>	<b>příprava podkladu</b>	
<b>3. penetrace a spojovací můstky</b>	<b>penetrační nátěry a spojovací můstky MASTERTOP dle doporučení technického servisu BASF</b>	
<b>4. hydroizolační membrána</b> <b>5. UV ochranný nátěr</b>	<b>CONIROOF 2103</b> CONIPUR M 803 FL CONIPUR TC 459  <b>CONIROOF 2110</b> CONIPUR M 800L CONIPUR TC 458	<b>CONIROOF 2150</b> CONIPUR M 864 FL CONIPUR TC 459

### Vlastnosti a výhody

- jednoduchá a rychlá aplikace
- zachování stávajícího podkladu, odpadají náklady na demontáž
- původní hydroizolace zajistí nezatečení do podstřešních prostor
- velice úsporné z hlediska nákladů
- celoplošné spojení s podkladem
- vysoká paropropustnost
- překlenutí trhlin v podkladu
- dlouhá životnost
- bezpečná hydroizolace detailů



### Vlastnosti a výhody

- aplikace za studena, nehrozí nebezpečí požáru
- robustní hydroizolace odolná vůči proražení
- rychlé a účinné odvodnění
- rychlá aplikace
- v průběhu realizace původní krytina plní funkci provizorní hydroizolace a umožňuje plný provoz v podstřešních prostorech / šetří náklady na její demontáž a zajištění provizorní hydroizolace
- bez silných zápachů
- plnoplošně spojeno s původní hydroizolací
- vysoká pružnost přes původní trhliny a poškozená místa



### Systémy sanace původní jednovrstvé fóliové krytiny

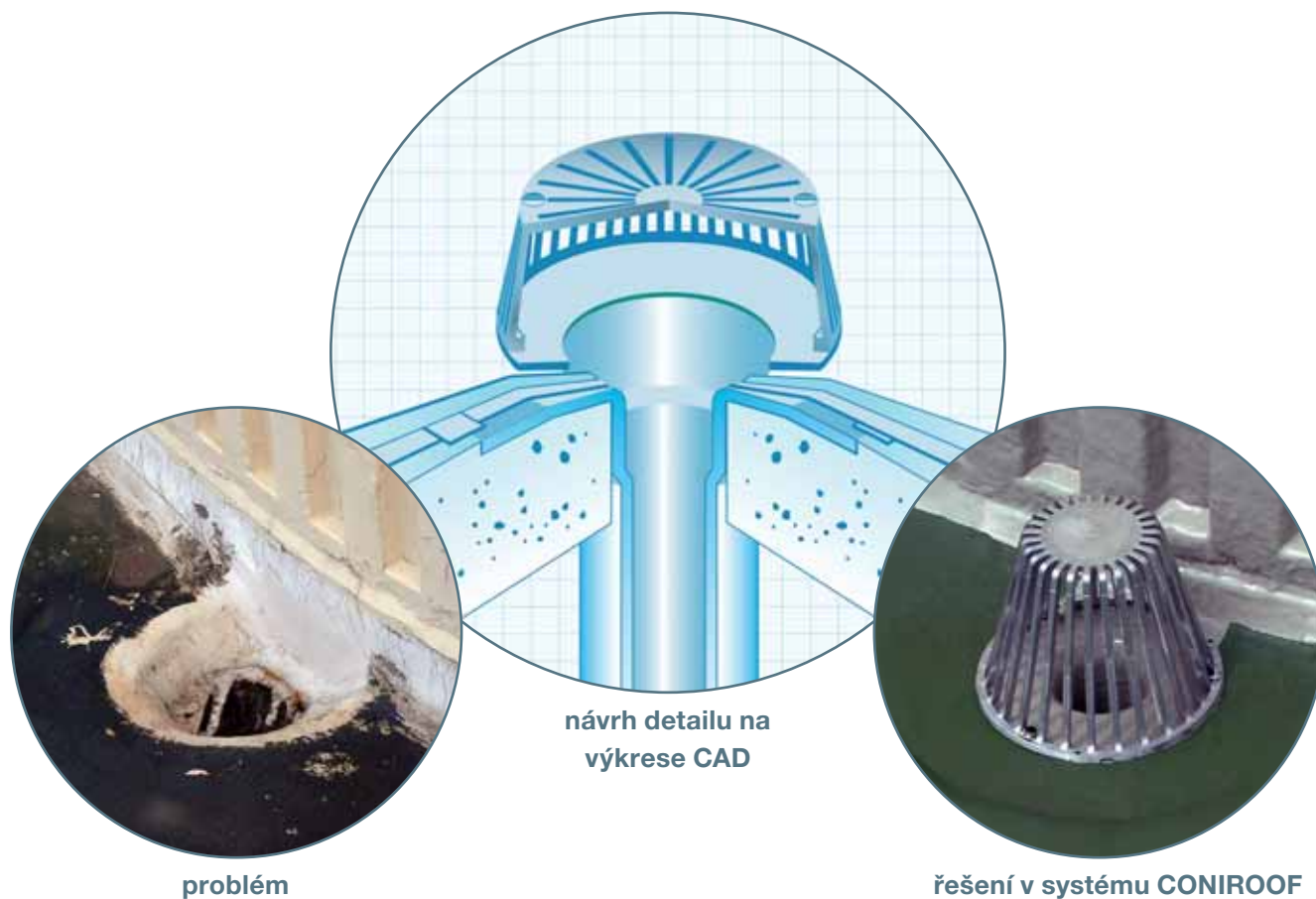
Jednovrstvé střešní systémy se používají rozsáhle od roku 1980 a některé z těchto střech v současné době dospěly ke konci své životnosti. Demontáž stávající hydroizolační membrány není vždy nejuspěšnějším řešením a je mimořádně destruktivní. Rychlý a jednoduchý proces aplikace CONIROOF umožní přilnutí nově navržené hydroizolační membrány ke stávající střešní krytině. Před zahájením aplikace systému CONIROOF musí být nejprve zvolena adekvátní příprava a očištění podkladu a také vhodný systém se spojovacími můstky.

- všechny detaily a spoje jsou překryty jednolitou membránou
- žádné přesahy, svary nebo spoje jako příčina poruch
- je možné provést revizi hromosvodné soustavy – úspora požadavků údržby

# Technická podpora

Společnost BASF Stavební hmoty Česká republika s.r.o. je připravena pomoci s technickými aspekty, určující vlastnosti řešení tak, aby splňovala kritéria úspěšného návrhu střešního pláště. Všechny aplikace budou v první řadě udržovat parametry vnitřního prostředí, jak je požadováno obyvateli či nájemníky budov, zvláště pak:

- zabezpečit odpovídající zábranu vůči pronikání jakýchkoli částic
- zajistit odpovídající odolnost vůči tepelným ztrátám
- bezpečně odolávat všem nahodilým zatížením jako je sníh nebo vítr
- schopnost přizpůsobit se teplotním a vlhkostním výkyvům
- stát se natolik trvanlivým, že díky životnosti bude minimalizována údržba



problém

návrh detailu na  
výkresu CAD

řešení v systému CONIROOF

# Bezešvé řešení detailů

Největší předností systému CONIROOF je schopnost řešit snadno a hlavně bezpečně detaily na střešních konstrukcích. Je vcelku běžné, že problémy hydroizolační membrány se projeví díky nedostatečnému utěsnění krytiny v detailech jako jsou trubní prostupy, kovové konzoly, sokly a prahy. Bezešvá aplikace systému CONIROOF vylučuje výše uvedená potenciální rizika. Neboť je systém na podklad aplikován v tekutém stavu před jeho vytvrzením, přizpůsobí se jakémukoli tvaru a obrysu. Tím umožní bezpečné zaizolování všech detailů, které za normálních okolností lze zaizolovat velice obtížně.



**Původní stav**



**Příprava**



**Konečná úprava**



**Systém CONIROOF – postará se o detaily, ať už je váš projekt jakkoli komplexní**



## O společnosti

Společnost BASF Stavební hmoty Česká republika s.r.o. (nástupce firmy Degussa Stavební hmoty s.r.o.) se stala součástí celosvětově významného koncernu BASF – největší chemické společnosti na světě.

- Přísady do betonu a malt
- Příměsi do betonu
- Odbedňovací oleje
- Prostředky pro ošetření povrchu betonu
- Sanace betonu a železobetonu, zesilování konstrukcí
- Izolace proti vodě a chemickým produktům

Komplexní a inovativní řešení, vysoká kvalita produktů i služeb a celkový profesionální přístup jsou pro nás samozřejmostí.

Na stavbách i v průmyslových odvětvích se denně setkáváte s našimi produkty a špičkovými technologiemi:

- **Emaco®** – systémy pro sanace betonů
- **MBrace®** – zesilování konstrukcí externě lepenou kompozitní výztuží
- **Masterflow®** – přesné stavební zálivky
- **Masterflex®** – těsnící tmely do spár
- **Masterseal®** – nátěry a hydroizolace
- **Concresive®** – lepidla a injektážní systémy ze syntetických pryskyřic
- **Conideck®** – hydroizolační přímopojížděné izolace, ručně nanášené nebo stříkané
- **Coniroof®** – střešní hydroizolační systémy na bázi polyuretanu
- **Mastertop® / Ucrete®** – průmyslové podlahy
- **Conipur®** – podlahy pro sportovní účely
- **PCI®** – lepidla na obklady, cementové potěry a hydroizolační systémy
- **Glenium®, Rheobuild® a Pozolith®** přísady do betonu

**BASF Stavební hmoty Česká republika s.r.o.**  
K Májovu 1244  
537 01 Chrudim  
tel.: +420 469 607 111  
fax: +420 469 607 112  
e-mail: info.cz@basf.com  
internet: www.basf-sh.cz

### Zákaznický servis (příjem objednávek)

tel.: +420 469 607 160  
fax: +420 469 607 161  
+420 469 607 118  
e-mail: objednavky.cz@basf.com  
střechy@basf.com 602 182 044  
podlahy@basf.com 724 964 524  
ucrete@basf.com 602 583 786

**Střední a Západní Čechy** 724 985 467

**Východní Čechy** 724 916 877

**Severní Morava** 721 656 690

**Severní Čechy** 602 583 785

**Jižní Čechy** 602 583 792

**Jižní Morava** 602 583 791

Aktuální informace o produktech firmy jsou dostupné na internetové adrese [www.basf-sh.cz](http://www.basf-sh.cz)



*BASF je největší chemickou společností na světě. výrobní škála sahá od chemikálií, plastů, přes příslušenství, zemědělské výrobky a čisté chmíkálie až po ropu a zemní plyn. Jako spolehlivý partner pro takřka veškerý průmysl představují vysoce kvalitní výrobky a inteligentní komplexní řešení koncernu BASF účinnou pomoc pro snahu zákazníků být úspěšnější. BASF vyvíjí nové technologie a využívá je k otevření dalších nových možností trhu. Vzájemnou kombinací společenské odpovědnosti, ochrany životního prostředí a hospodářského úspěchu přispívá k tvorbě lepší budoucnosti. Více informací najdete na [www.basf.com](http://www.basf.com)*

 **BASF**  
The Chemical Company