



## Inteligentní řešení pro Vaše stavby

### BASF Stavební hmoty Česká republika s.r.o.

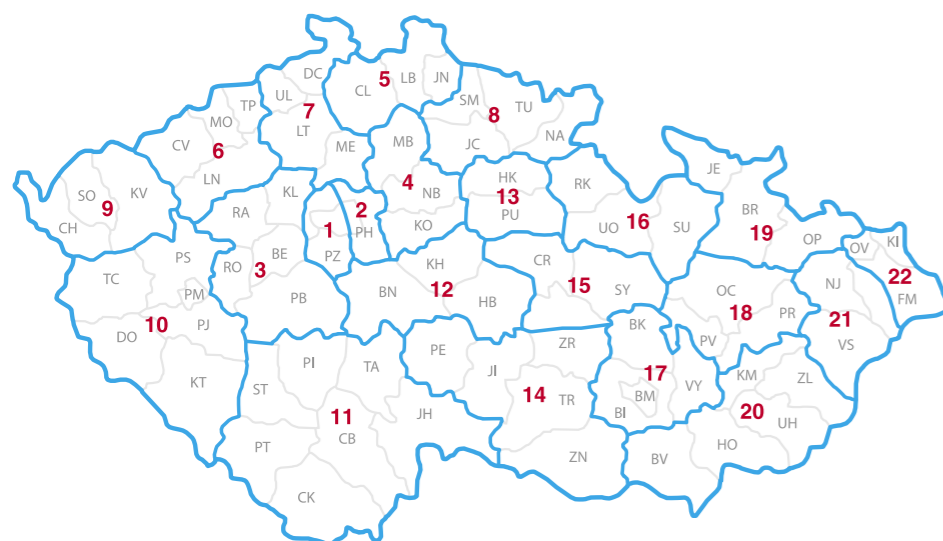
K Májovu 1244, 537 01 Chrudim  
tel.: +420-469 607 111  
fax: +420-469 607 112  
e-mail: info.cz@basf.com  
www.basf-sh.cz

### Zákaznický servis (příjem objednávek)

tel.: +420-469 607 160  
fax: +420-469 607 161  
fax: +420-469 607 118  
e-mail: objednavky.cz@basf.com

### Technicko-poradenský servis

1. 602 136 618	14. 602 449 287
2. 724 532 462	15. 724 592 071
3. 724 592 070	16. 724 779 068
4. 602 449 283	17. 724 964 523
5. 724 203 479	18. 724 965 595
6. 724 985 462	19. 602 449 282
7. 724 508 389	20. 606 657 197
8. 724 965 588	21. 602 310 880
9. 724 964 539	22. 602 449 288
10. 602 449 285	
11. 724 322 984	
12. 724 953 752	
13. 721 950 633	



## Izolace balkonů, lodžii a teras

### Systemové řešení Prince Color®

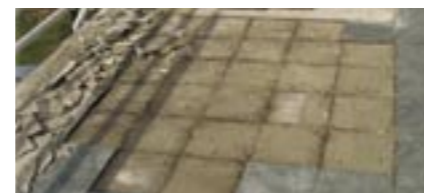
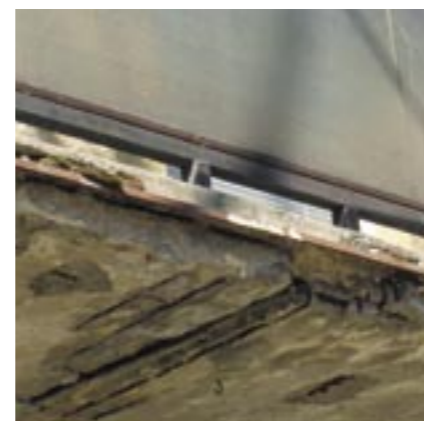


BASF je největší chemickou společností na světě. Výrobní škála sahá od chemikálií, plastů, přes příslušenství, zemědělské výroby a čisté chemikálie až po ropu a zemní plyn. Jako spolehlivý partner pro takřka veškerý průmysl představují vysoce kvalitní výrobky a inteligentní komplexní řešení koncernu BASF účinnou pomoc pro snahu zákazníků být úspěšnější. BASF vyvíjí nové technologie a využívá je k otevření dalších nových možností trhu. Vzájemnou kombinací společenské odpovědnosti, ochrany životního prostředí a hospodářského úspěchu přispívá k tvorbě lepší budoucnosti. V roce 2006 měla společnost BASF přibližně 95 000 zaměstnanců při ročním objemu obchodu ve výši 52 miliard euro.



# Balkony, lodžie, terasy

Konstrukce balkonů, lodžii a teras patří mezi nejvíce zatěžovaná místa budov. Jedná se vlastně o střechu s velmi malým sklonem a se skladbou vrstev, které jsou k sobě pevně spojeny – tzn. velmi výrazně se navzájem ovlivňují. Skladba musí být proto provedena tak aby byla schopna dlouhodobě zvládat extrémní zatížení, která na ni působí: velké výkyvy teplot (cca -20 °C až 80 °C), vlhko (tlak vodních par), mráz (rozmrzáání, rozpínání ledu) a mnoho dalších. To znamená, že funkčnost balkonů, lodžii a teras závisí hlavně na volbě materiálů, jejich správné skladbě a aplikaci.



## Co je nutno řešit:

### Hydroizolační stěrka

Je velmi důležitou vrstvou, která chrání spádový betonový potěr před nadměrnou akumulací vlhkosti. Typickým projevem absence izolace jsou solné výluhy, uvolnění či poškození dlažby, popřípadě degradace nosné a spádové vrstvy.

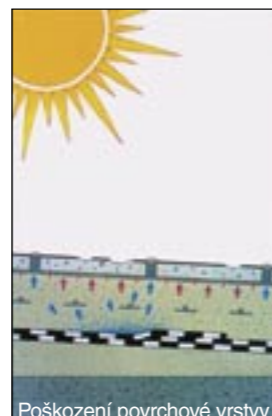
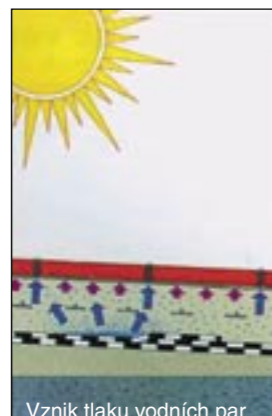


### Skladba konstrukce

Než se začne s realizací nebo opravou, je nutné na základě požadavků vhodně navrhnout skladbu. Určit zda se jedná o balkon nebo terasu, jaká je nosná konstrukce, jak bude řešeno zábradlí, zda není omezení konstrukční výškou, apod.

### Vhodné oplechování

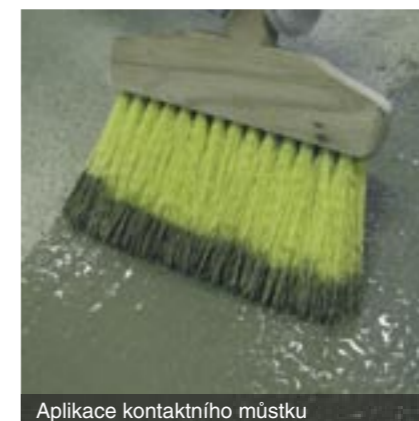
Je důležité brát v úvahu, že po oplechování je odváděna voda z konstrukce balkonu nebo terasy. Proto by mělo být umístěno nejbližší hornímu líci (pod dlažbou), aby nedocházelo ke vnikání vlhkosti do spádové vrstvy. Klasické oplechování není pro balkony a terasy vhodné (má nevhodně řešené kotvení, spoje nedovolují dilatování, a teplem dochází k deformacím). Pro zaručení dlouhé životnosti celého systému je vhodné použít systémové oplechování, které tyto nedostatky řeší.



# Balkonový systém Prince Color®

### Prince Color® EBF Speciál

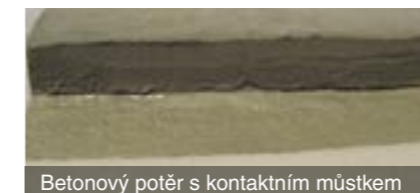
Tato speciální směs betonového potěru je určena k použití na balkonech a terasách. Složení směsi zaručuje vysokou odolnost vůči zmrazovacím cyklům, dlouhou životnost, snadné zpracování a rychlost zahájení dalších pracovních postupů.



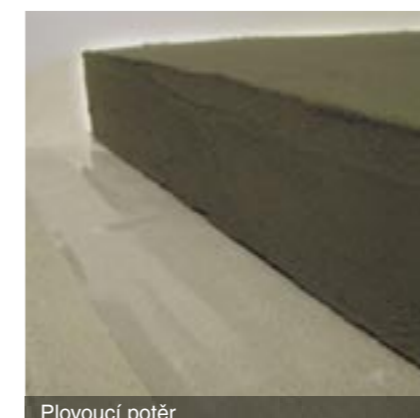
Aplikace kontaktního můstku



Příprava pro montáž oplechování



Betonový potěr s kontaktním můstkem



Plovoucí potěr

### Použití

#### Připojená spádová vrstva

Používá se tam, kde je nutné z hlediska užitého zatížení dosáhnout toho, aby se dvě samostatně zhotovené části (nosná konstrukce a spádový potěr) chovaly jako jeden celek.

Ke spojení s podkladem se používá kontaktní můstek Prince Color® EBF Grund, který se nanáší na navlhčený podklad. Do čerstvé směsi Prince Color® EBF Grund se okamžitě nanáší betonový potěr Prince Color® EBF Speciál v minimální tloušťce 20 mm. Dilatace potěru se provádí shodně s dilatacemi podkladu.

#### Oddělená vrstva

Používá se při aplikaci na izolované podklady nebo v případě nevhodných podkladů pro připojené vrstvy (např. sprášující, popraskané, mastné nebo nedostatečně pevné povrchy).

Betonový potěr Prince Color® EBF Speciál musí mít v tomto případě tloušťku min. 40 mm a musí být vztužen armovací sítí. Od podkladu musí být oddělen separační vrstvou (např. PE folie apod.). Dilatační plochy je doporučeno volit po 9 m<sup>2</sup> nebo po dvojnásobku šířky (viz obr. Volba dilatačních ploch).

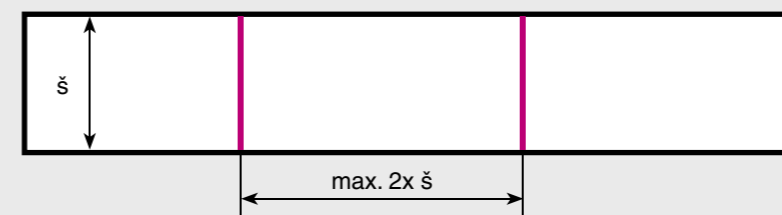
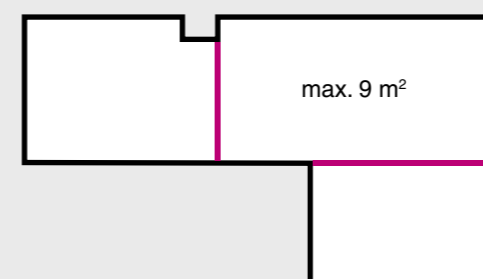
Doporučený spád balkonů a teras: 1,5 až 2,5 %.

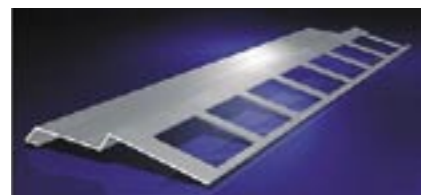
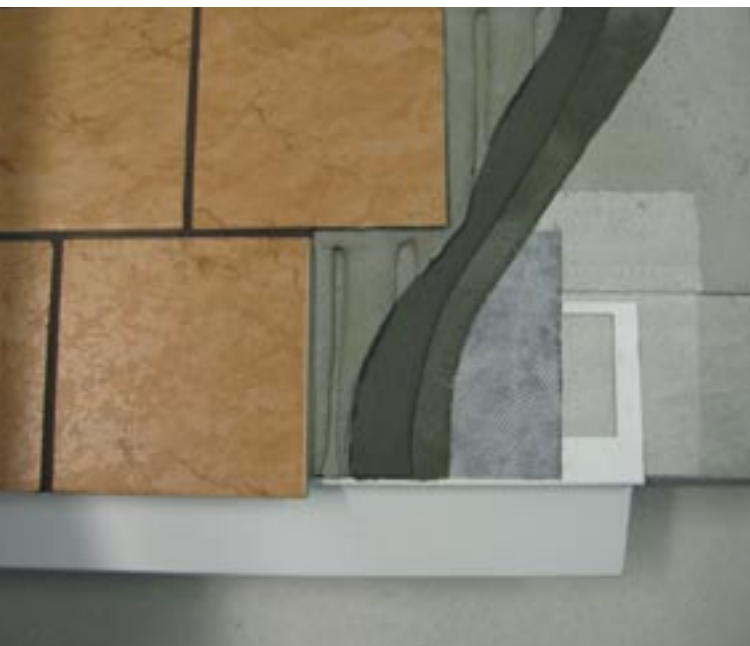
Pro instalaci oplechování se doporučuje na okraji potěru provést zabroušení 2–3 mm hluboké.

Aplikace dalších vrstev na potěr Prince Color® EBF Speciál je možná nejdříve po 7 dnech.\*

\* při 23 °C, 50% vlhkosti. Nízká teplota a vysoká vlhkost uvedenou dobu prodlužují.

### Volba dilatačních ploch





## Oplechování

### Balkonový profil

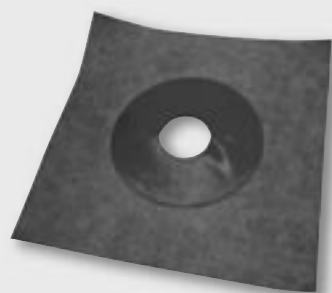
Balkonový profil je zhotoven z eloxovaného hliníkového plechu v různých barevných variantách. Systémové oplechování minimalizuje problémy vznikající u klasického klempířského oplechování (kroucení, uvolnění dlažby, zadržování vody).

### Použití

Připravený „zabroušený“ okraj balkonu nebo terasy se napanetruje penetrací Prince Color® Multigrund PGM, po zaschnutí penetrace se usadí balkonový profil pomocí silikonu Prince Color® FM-S a spoje profilů se zajistí spojkou podtmelenou Prince Color® FM-S. Vrchní plocha profilu se přelepí s dostatečným přesahem na spádový klín flexibilní samolepicí butylovou páskou Prince Color® IZOL Butylband. Nyní je plocha balkonu či terasy připravena pro aplikaci hydroizolační stěrky.

## Hydroizolační stěrka

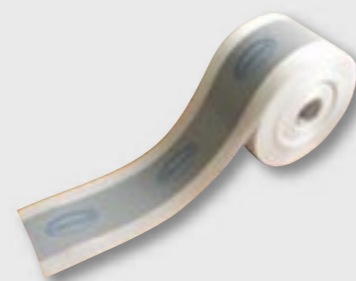
Prince Color® IZOL M



Prince Color® IZOL Butylband



Prince Color® IZOL Band



### Prince Color® IZOL B

Jednosložková směs mísitelná s vodou, která dokonale přilne i bez základních nátěrů, penetrací a adhezních můstků. Překleneje dodatečně vzniklé trhliny podkladu. Vytvrzuje bez smrštění, netrhá se a nepraská. Je plastická, snadno a jednoduše se natírá, stěrkuje nebo válečkuje. Oproti asfaltovým izolacím je možno na Prince Color® IZOL B přímo aplikovat lepidlo a dlažbu.

### Použití

Nejprve je vhodné provést izolaci oplechování, koutů, dilatací, vpustí, chrličů a přechodů konstrukcí pomocí pásky Prince Color® IZOL Butylband lepené přímo na podklad (vždy pro styk s kovy, které korodují v alkalickém prostředí) nebo pomocí Prince Color® IZOL Band vlepene do čerstvé směsi Prince Color® IZOL B. V místech dilatací a rohů se bandáže lehce vtlačí do

spáry aby vzniklo malé navolnění (viz detail str. 6).

Na ploše balkonu se provede izolace Prince Color® IZOL B ve dvou vrstvách o celkové minimální tloušťce 2 mm. Interval mezi jednotlivými vrstvami je cca 2 hodiny. Po 24 hodinách je možné na izolaci pokládat dlažbu.

## Lepení dlažby

**Prince Color® Z 301 FX Profi**  
**Prince Color® Z 301 CL Profi**  
**Prince Color® Z 301 FX Forte**  
**Prince Color® Z 301 SL**

Vysoce kvalitní flexibilní lepidla určená k lepení mrazuvzdorné keramiky na vysoce zatěžovaných plochách. Vyznačují se vysokou flexibilitou, přídržností a odolností vůči změnám klimatických podmínek (teplo, mráz, voda,...).

### Použití

Pokládka dlažby se provádí na vyzrálou izolaci tj. po cca 24 hodinách. Při lepení je nutno minimalizovat vznik dutin pod dlažbou – celoplošné lepení. Toho dosáhneme nejlépe použitím lepidla Prince Color® Z 301 CL Profi, popř. oboustranným nanášením lepidla (tzv. lepení metodou buttering-floating), Prince Color® Z 301 SL, Prince Color® Z 301 FX Profi nebo Prince Color® Z 301 FX Forte (rychlé lepidlo). Dlažbu doporučujeme pokládat se spárami širokými 6–12 mm.



### Prince Color® Z 301 FX Profi

Vysoce jakostní flexibilní lepidlo určené pro balkony, terasy a obklady vystavené náročným klimatickým podmínkám. Pochůzné a spárovatelné po 12 hod.



### Prince Color® Z 301 FX Forte

Rychletuhnoucí flexibilní lepidlo pro plochy s nutností rychlého zprovoznění (terasy, chodby, schodiště apod.). Pochůzné a spárovatelné po 3 hod.



### Prince Color® Z 301 CL Profi

Speciální flexibilní lepidlo určené pro celoplošné lepení dlažeb na balkonech, terasách a silně zatěžovaných plochách. Pochůzné a spárovatelné po 6 hod.



### Prince Color® Z 301 SL

Bílé, vysoce flexibilní lepidlo třídy S1, určené pro balkony, terasy, venkovní schodiště, obklady soklů a jiné plochy s vysokým hydrotermickým namáháním.

## Spárování

**Prince Color® FM-FX**  
**Prince Color® FM-FX Plus**

Flexibilní cementové hmoty omezující vsakování vody (tzv. odperlovací efekt). Díky speciální technologii je značně snížen vstup vlhkosti pod keramikou, u spárovací hmoty Prince Color® FM-FX Plus navíc s fungicidní úpravou. Spárovací hmoty Prince Color® FM-FX a Prince Color® FM-FX Plus odolávají hydrotermickému namáhání a tlakům způsobených rozpínáním dlažby při zatížení teplem – slunečním osvětlením. Pro spáry tl. 1–12 mm.



### Použití

Důkladně se vyplní spáry, hmota se nechá dostatečně zavazdnout (zkouška dotekem prstu). Zaspárovaný obklad nebo dlažba se očistí nejprve vlhkou houbou, dočistí se lehce navlhčenou houbou. Spárovací hmotou Prince Color® FM-FX a Prince Color® FM-FX Plus se nespárují dilatační spáry a rohové spoje. Na balkony a terasy doporučujeme spáry široké 6–12 mm.

## Tmelení pružných spár

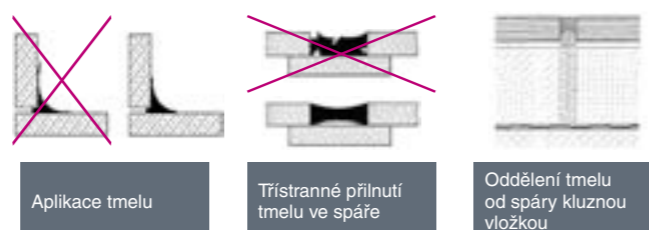


### Prince Color® FM-S

Kvalitní neutrální silikonový tmel s velkou odolností vůči UV záření. Vysoký podíl obsahu silikonu zaručuje velkou přídržnost a životnost spáry ve venkovním prostředí.

### Použití

Okraje a tmelené plochy se vyčistí a odmastí, kraje se oblepí páskou, do spáry se vloží molitanový motouz nebo páska zaručující separaci od podkladu (kontakt pouze s keramikou). Silikonová těsnící hmota se pod tlakem z ruční spárovací pistole vtlačí do spár. Před vytvořením „kůže“ na



jejím povrchu se zahradí stěrkou, spárovacím železem, popř. prstem, navlhčeným v mýdlové vodě. Na závěr se odstraní ochranná lepicí páska.

## Oprava betonové konstrukce

### Prince Color® K 40

Speciální cementová, vláknky vyztužená, opravná malta. Aplikovatelná v tloušťce 3 až 40 mm v jednom pracovním kroku. Na stěnách a při opravách rohů nestéká ani při větších vrstvách (do 40 mm). Použití bez penetrace a adhezních můsteků.

### Použití

Očištěná a zdrsňená plocha se v předstihu navlhčí. Do vlhkého podkladu se štětkou nebo hladítkem vtlačí kontaktní vrstva Prince Color® K 40 a v potřebné tloušťce se doplní požadovaná vrstva opravné malty Prince Color® K 40. Po zatuhnutí je

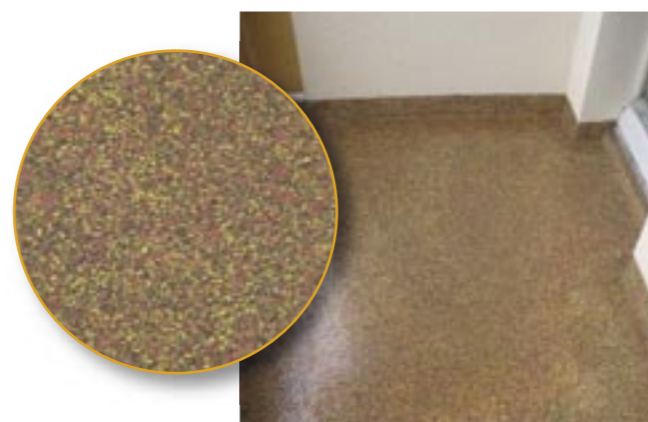


možno povrch pohledově upravit. Upravený povrch je nutno min. 2 dny chránit před rychlým vyschnutím (např. vlhčením).

**Sanace železobetonových konstrukcí provádět pomocí materiálu společnosti BASF pod značkou EMACO®.**

## Možnost povrchové úpravy balkonu a lodžii

Další možné úpravy povrchů balkonů a lodžii (polyuretanový nátěr Conipur TC 482).



## Tabulka spotřeb

Použití	Název	Balení	Spotřeba
Opravná malta na beton	Prince Color® K 40	25 kg	1,9 kg/m <sup>2</sup> /mm
Kontaktní můstek pro potěry	Prince Color® EBF Grund	25 kg	2,0 kg/m <sup>2</sup>
Potěrový beton	Prince Color® EBF Speciál	25 kg	18,0 kg/1 cm/m <sup>2</sup>
Hydroizolační stěrka	Prince Color® IZOL B	20 kg, 4 kg	2,5 kg/m <sup>2</sup> při tl. vrstvy 2 mm
Bílé flexibilní lepidlo	Prince Color® Z 301 SL	25 kg	5,0 kg/m <sup>2</sup>
Flexibilní lepidlo	Prince Color® Z 301 FX Profi	25 kg, 5 kg	5,0 kg/m <sup>2</sup>
Flexibilní tekuté lepidlo	Prince Color® Z 301 CL Profi	25 kg	7,0 kg/m <sup>2</sup>
Flexibilní rychlé lepidlo	Prince Color® Z 301 FX Forte	25 kg	5,0 kg/m <sup>2</sup>
Flexibilní spárovací hmota	Prince Color® FM-FX plus	3 kg	0,8 kg/m <sup>2</sup>
Flexibilní spárovací hmota	Prince Color® FM-FX	3 kg	0,8 kg/m <sup>2</sup>
Neutrální silikon	Prince Color® FM-S	310 ml	10,0 bm/bal
Samolepicí butylová páska	Prince Color® IZOL Butylband	20 m	1,0 m
Speciální izolační páska	Prince Color® IZOL Band	50 m	1,0 m
Speciální izolační manžeta	Prince Color® IZOL M – 380x380 mm	1 ks	1 ks

## Balkonové profily

Typ	Balení
Přímý 2 m, bílý eloxovaný hliník	2 m
Přímý 2 m, hnědý eloxovaný hliník	2 m
Přímý 2 m, šedý eloxovaný hliník	2 m
Rohový 1x1 m, bílý eloxovaný hliník	1x1 m
Rohový 1x1 m, hnědý eloxovaný hliník	1x1 m
Rohový 1x1 m, bílý, šedý hliník	1x1 m
Balkonová spojka bílá	1 ks
Balkonová spojka hnědá	1 ks
Balkonová spojka šedá	1 ks

## Řez balkonem Systém Prince Color® IZOL B

