



Izolace Prince Color® IZOL



 **BASF**

The Chemical Company

Prince Color® IZOL K

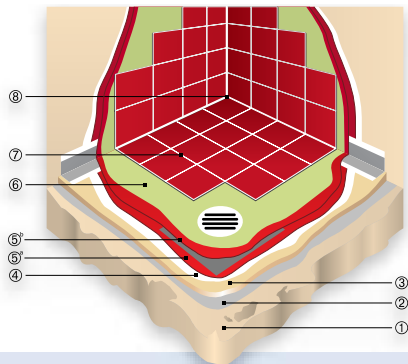
Nátěrová izolace pod keramické obklady ve sprchách a koupelnách – hospodárné, rychlé a spolehlivé řešení

Systém vodotěsné trvale pružné ochranné izolační vrstvy Prince Color® IZOL K spolu s doplňkovými produkty (těsnicí páskou Prince Color® IZOL Band, Prince Color® IZOL Butylband, těsnící manžeta IZOL M a lepidly Prince Color® třídy C2) se doporučuje všude tam, kde je požadavek na spolehlivou, jednoduše proveditelnou a hospodárnou hydroizolaci koupelen, umýváren, sprch a toalet.

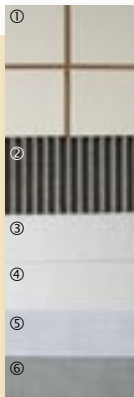
Hydroizolace Prince Color® IZOL K se nanáší válečkem, štětcem nebo stěrkou a je přímo obložitelná keramickými či kamennými obklady a dlažbou.

Přednosti izolace Prince Color® IZOL K

- Již po cca 2 hod. od započetí izolování (tj. 2 nátěry), lze začít s pokládkou obkladů a dlažeb.
- Prince Color® IZOL K je jednosložkový nátěr, připravený ihned k použití, lehce se nanáší na podklad, do výklenků, rohů i do míst nad úrovní hlavy.
- Prince Color® IZOL K je vodotěsný, chrání podklady citlivé na vlhkost, vyrovnává napětí a změny tvaru podkladu, výkyvy a otřesy.
- Prince Color® IZOL K neobsahuje rozpouštědla, nezatěžuje okolí výpary a zápachem, jeho zpracování je bez zdravotních rizik.
- Spotřeba při 2 nátěrech 1 kg/m².



- ① Původní podklad
- ② Kontaktní můstek na beton Prince Color® EBF Grund
- ③ Potěrový beton Prince Color® EBF hrubý
- ④ Penetrační nátěr Prince Color® Multigrund PGM, Prince Color® PGM Forte
- ⑤ Hydroizolační stěrka Prince Color® IZOL K
a) první vrstva
b) druhá vrstva
- ⑥ Lepicí tmel Prince Color® Z 301 FX Profi nebo Prince Color® Z 301 FX Forte, Prince Color® Z 301 Speciál, Prince Color® Z 301 SL
- ⑦ Spárovací hmota Prince Color® FM-FX, Prince Color® FM-SX, Prince Color® FM-FX Plus
- ⑧ Silikonový tmel Prince Color® FM-S



- ① Spárovací hmota Prince Color® FM-FX, FM-FX Plus nebo FM-SX
- ② Lepicí tmel Z 301 FX Profi, FX Forte, Speciál nebo SL
- ③ 2. vrstva izolace IZOL K
- ④ 1. vrstva izolace IZOL K
- ⑤ Penetrace Multigrund PGM nebo PGM Forte
- ⑥ Omítka HK 01
Koutová utěsnění:
– Těsnicí páska IZOL Band
– Silikon neutrální FM-S



Pracovní postup

1 Základový nátěr

Na vyrovnaný, suchý, pevný a čistý podklad se provede penetrační základový nátěr Prince Color® Multigrund PGM nebo Prince Color® PGM Forte. Nátěr se nechá dostatečně zaschnout.

2 Izolace rohů

Po zaschnutí penetračního nátěru se provede izolace rohů, dilatačních spár a styků různých konstrukcí. Těsnicí páska Prince Color® IZOL Band se vlepeí do dostatečné vrstvy izolace Prince Color® IZOL K a řádně se přitlačí.

3 Izolace prostupů

Prostupy konstrukcí, odtoků, odpadů a jiných instalatérských vedení se opatří izolační manžetou Prince Color® IZOL M vlepenou do izolace Prince Color® IZOL K.

4 Nanášení první izolační vrstvy

Na připravený podklad se nanese v požadované ploše válečkem nebo štětcem 1. vrstva izolace Prince Color® IZOL K.

5 Nanášení druhé izolační vrstvy

Po dostatečném vyschnutí 1. vrstvy (cca 1 hod.) se nanese 2. vrstva, která musí dostatečně překrýt první nátěr včetně izolačních pásek a manžet. Po vyschnutí 2. nátěru je možné začít s pokládkou obkladů a dlažeb. Doporučená tloušťka obou vrstev je 0,8 mm.

6 Pokládka obkladů

- 1) Lepidla Prince Color® třídy C2 se rozmíchají na plastickou, homogenní hmotu, nechají se odležet cca 3 min. a poté se znovu krátce promíchají. Kontaktní vrstva se nanáší hladkou stranou lžíce v tenké vrstvě na podklad.
- 2) Na čerstvou, nezavadlou kontaktní vrstvu se zubovou stěrkou nanese lepicí lože. Nanáší se rovnoměrně, pokud možno v jednom směru a v takovém rozsahu, aby po celou dobu pokládky byla zajištěna lepicí vrstva.
- 3) Keramické obklady nebo dlažby se lehkým posuvným pohybem nasadí do lepicího lože a vyrovnají se.

7 Spárování

Spárovací hmota Prince Color® FM-FX, Prince Color® FM-FX Plus nebo Prince Color® FM-SX se do spár nanáší diagonálně gumovou stěrkou. Důkladně vyplněné spáry se nechají dostatečně zavadnout. Po dostatečném zavadnutí (zkouška dotekem prsty) se zaspárovaný obklad nebo dlažba dočista omyje vlhkou houbou.

Elastické těsnění

- 8) Rohové, spojovací a dilatační spáry se utěsňují trvale elastickou neutrální silikonovou sanitární těsnicí hmotou Prince Color® FM-S. Okraje a adhezivní plochy se vyčistí, kraje se oblepí páskou. Silikonová těsnicí hmota se pod tlakem z ruční spárovací pistole vtlačí do spár. Před vytvořením kúže na jejím povrchu se zahradí stěrkou, spárovacím železem, popř. prstem, namočeným v mýdlové vodě. Na závěr se odstraní ochranná lepicí páska.



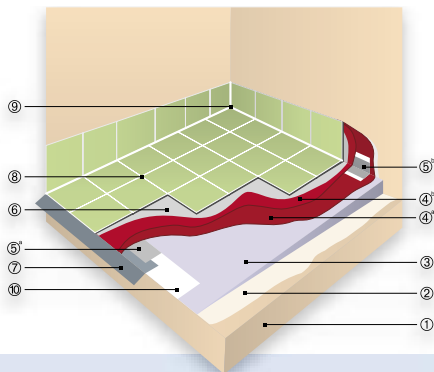
Prince Color® IZOL B

Stěrková izolace pod keramické obklady a dlažby na balkonech a terasách – efektivní, jednoduché a spolehlivé řešení

Systém vodotěsné trvale pružné ochranné izolační vrstvy Prince Color® IZOL B spolu s doplňkovými produkty (těsnicí páskou Prince Color® IZOL Band, Prince Color® IZOL Butylband, těsnící manžeta IZOL M a lepidly Prince Color® třídy C2) se doporučuje všude tam, kde je požadavek na spolehlivou, jednoduše proveditelnou a hospodárnou realizaci balkonů, teras a lodžii.

Přednosti izolace Prince Color® IZOL B

- Prince Color® IZOL B je jednosložková hmota, po smíchání s vodou připravená ihned k použití.
- Prince Color® IZOL B je vodotěsná, difúzní, chrání podklady, vyrovnává napětí, výkyvy a otřesy v podkladu.
- Prince Color® IZOL B překlenuje trhliny, a to i trhliny dodatečně vzniklé.
- Prince Color® IZOL B neobsahuje rozpouštědla, nezatežuje okolí výparů a zápachem, jeho zpracování je bez zdravotních rizik a jiných omezení.
- Spotřeba cca 2,5 kg/m² při tloušťce vrstvy 2 mm.



- 1 Stávající balkónová konstrukce
- 2 Kontaktní můstek Prince Color® EBF Grund
- 3 Betonový potěr Prince Color® EBF Speciál
- 4 Hydroizolační stěrka Prince Color® IZOL B
 - a) první vrstva
 - b) druhá vrstva
- 5 a) Těsnicí páska Prince Color® IZOL Butylband
b) Těsnicí páska Prince Color® IZOL Band
- 6 Lepicí tmel Prince Color® Z 301 CL Profi nebo Prince Color® Z 301 FX Profi, příp. Prince Color® Z 301 FX Forte nebo Prince Color® Z 301 SL
- 7 Systémová okapnice
- 8 Spárovací hmota Prince Color® FM-FX, Prince Color® FM-FX Plus nebo Prince Color® FM-SX
- 9 Silikonový tmel Prince Color® FM-S
- 10 Prince Color® Multigrund PGM, PGM Forte



- 1 Spárovací hmota Prince Color® FM-FX, FM-FX Plus nebo FM-SX
- 2 Lepicí tmel Z 301 FX Profi, CL Profi, FX Forte nebo SL
- 3 2. vrstva izolace IZOL B
- 4 1. vrstva izolace IZOL B
- 5 Klín ze spádového potěru EBF Speciál
- 6 Spojovací můstek EBF Grund
- 7 Samolepicí butylová páska IZOL Butyl Band
- 8 Okapnice Prince Color®
- 9 Penetrace Prince Color® PGM, PGM Forte
Koutová utěsnění:
 - Těsnicí páska IZOL Band
 - Silikon neutrální FM-S



Pracovní postup

1 Oprava betonové desky – kontaktní mŕstvek

Podklad musí být čistý, nosný, savý a dostatečně zdrsňen. Pŕipravený podklad je nutno v pŕedstihu dostatečně navlhčit a udržovat vlhký. Na betonový podklad se nanáší štŕetku nebo kartáčem namíchaná směs Prince Color® EBF Grund. Adhezní mŕstvek Prince Color® EBF Grund nesmí pŕed položením potŕu matně zaschnout. Spotřeba: 1,5–2,5 kg/m²

2 Oprava betonové desky – betonový potŕ

Obvod stŕn v místŕ potŕu je vhodné opatŕit vhodným dilatačním materiálem. Potŕ Prince Color® EBF Speciál se nanáší do čerstvého kontaktního mŕstku Prince Color® EBF Grund. Kontaktní mŕstvek není tŕeba, je-li min. tlouštka potŕu 4 cm a je doplnĕna armovací vŕtzu.

3 Lepení okapnice

Okapnice se pŕiloží na důkladně vyrovnaný a pŕedem napenetrovaný podklad, penetraci Prince Color® PGM nebo PGM Forte. Penetrace musí být dostatečně zaschlá a pokrývat celou plochu pod samolepicí izolační páskou Prince Color® IZOL Butylband, kterou se z horní části pŕipevní okapnice, tak aby byly pŕekryty vnitŕní otvory okapnice s dostatečným pŕesahem k vnitŕní stranĕ balkonu.

4 Izolace rohů, dilatací a prostupů

Provede se dostatečně nanesení stŕrkové izolace Prince Color® IZOL B do rohů a na dilatační spáry. Do této izolace se ihned vlepí tĕsnící páska Prince Color® IZOL Band. Páska se dostatečně pŕitlačí a v dilatacích se provede lehkĕ zatlačení pásky do spáry. K napojení izolace na rámy dveŕí, oplechování a konstrukce zábŕadlí se použije samolepicí páska Prince Color® IZOL Butylband. Podklad musí být čistý, nosný, savý a v pŕedstihu dostatečně navlhčen.

5 Nanášení první izolační vrstvy

První vrstva stŕrkové izolace Prince Color® IZOL B se nanáší na dostatečně navlhčený (matně vlhký) a vyrovnaný podklad štŕetkou nebo kartáčem a sluŕží jako penetrační a spojovací vrstva. Po zaschnutí první vrstvy (cca 12 hod.) je možno pokračovat vrstvou druhou.

6 Nanášení druhé izolační vrstvy

Druhá vrstva izolace Prince Color® IZOL B se nanese zubovým hladítkem se zubem 4–5 mm a hladkou stranou se zahladí tak, aby výsledná tlouštka obou vrstev dosáhla cca 2 mm a zakrývala celoplošně první vrstvu včetně všech tĕsnících pásek. Po zaschnutí 2. vrstvy (cca 24 hod.) je možné začít s pokládkou obkladů a dlažeb.

7 Pokládka obkladů

- 1) Lepidlo tŕídy C2 Prince Color® CL Profi, Prince Color® 301 FX Profi, FX Forte nebo Prince Color® 301 SL se rozmíchá na plastickou, homogenní maltu, nechá odleŕet cca 3 min. a poté se znovu krátce promíchá. Kontaktní vrstva se nanáší hladkou stranou lŕice v tenké vrstvě.
- 2) Na čerstvou, nezavadlou kontaktní vrstvu se zubovou stŕrkou nanese lepicí loŕe. Nanáší se rovnomĕrnĕ, pokud možno v jednom směru a v takovém rozsahu, aby po celou dobu pokládky byla zajištĕna lepivost.
- 3) Na keramické obklady nebo dlažby je nutno na rubovou stranu natáhnout zubovou stŕrkou lepidlo a nalepit kŕíŕem k lepidlu na podkladu. (Vyjma Prince Color® Z 301 CL Profi – tekuté loŕe.)

8 Spárování

Spárovací hmota Prince Color® FM-FX, FM-FX Plus, FM-SX se do spár nanáší diagonálně gumovou stŕrkou. Důkladně vyplněné spáry se nechají dostatečně zavadnout. Po dostatečném zavadnutí (zkouška dotekem prsty) se zaspárovaný obklad nebo dlažba omyje nejprve vlhkou houbou a poté se dočistí lehce navlhčenou houbou.

9 Elastické tĕsnĕní

Rohové, spojovací a dilatační spáry se utĕsňují trvale elastickou neutŕální silikonovou sanitární tĕsnicí hmotou Prince Color® FM-S. Okraje a adhezní plochy se vyčistí, kraje se oblepí páskou. Silikonová tĕsnicí hmota se pod tlakem z ruční spárovací pistole vtlačí do spár. Pŕed vytvořením kŕže na jejím povrchu se zahladí stŕrkou, spárovacím ŕezezem, popŕ. prstem, namočeným v mŕdlovĕ vodĕ. Na závĕr se odstraní ochranná lepicí páska.



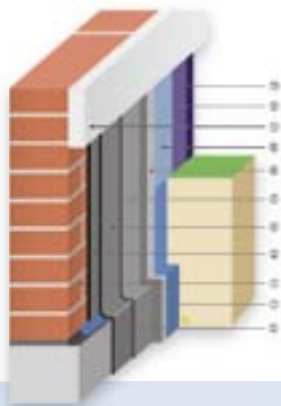
Prince Color® IZOL Z

Stěrková asfaltová hydroizolační hmota pro izolaci spodní stavby, lepení polystyrenu a izolaci proti radonu

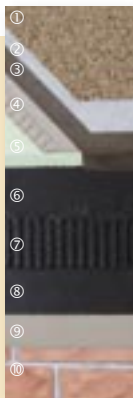
Prince Color® IZOL Z plně nahrazuje lepenkové pásy používané v oblasti spodní stavby a umožňuje navíc vytvoření bezešvé plochy bez rizika vadných spojů a protečení. Rozsah použití je možný jak pro vytvoření plnohodnotné hydroizolace základů, soklů tak i lepení polystyrenu. Doporučuje se rovněž jako bezešvá izolace proti radonu a jako součást řešení soklových částí zateplovacích systémů.

Přednosti izolace Prince Color® IZOL Z

- Prince Color® IZOL Z je 1-komponentní hmota ihned připravená k použití.
- Není nutno zpracovat celé balení Prince Color® IZOL Z.
- Prince Color® IZOL Z je vodotěsná a působí rovněž jako protiradonová ochrana.
- Prince Color® IZOL Z lze použít rovněž jako parozábranu při opravách teras.
- Prince Color® IZOL Z je bezrozpuštědlová.
- Prince Color® IZOL Z je přímo použitelná i na mladý beton.
- Prince Color® IZOL Z překlenuje trhliny podkladu.
- Prince Color® IZOL Z je zpracovatelná ručně i strojně (aplikace stříkáním).
- Prince Color® IZOL Z je přilnavá i na matně vlhký podklad.
- Prince Color® IZOL Z velmi rychle zasychá a odolává dešti.
- Prince Color® IZOL Z odolává povětrnostním vlivům, stárnutí a hnilobě.
- Spotřeba Prince Color® IZOL Z cca 3 kg při dvou vrstvách.



- ① Zdivo
- ② Vyrovnání izolační omítkou Rajasil Sperrputz
- ③ Fabion Prince Color® K 40
- ④ Penetrace Prince Color® IZOL G
- ⑤ Izolační stěrka Prince Color® IZOL Z
- ⑥ XPS
- ⑦ Ochrana XPS před mechanickým poškozením
- ⑧ Armovací vrstva
- ⑨ Prince Color® IZOL B
- ⑩ Mozaiková omítka Prince Color® MP
- ⑪ Zateplovací systém Prince Color® MultiTherm®



- ① Mozaiková omítka Multiputz MP
- ② Prince Color® Multigrund PGU
- ③ Izolační stěrka IZOL B
- ④ Armovací vrstva
- ⑤ XPS lepený do IZOL Z
- ⑥ 2. vrstva IZOL Z
- ⑦ 1. vrstva IZOL Z
- ⑧ Penetrační nátěr IZOL G
- ⑨ Vyrovnání izolační omítkou
- ⑩ Suterenní zdivo



Pracovní postup

1 Vytvoření fabionu

Ve vnitřních rozích se vytvoří fabion z Prince Color® K 40. Vnější hranu je potřeba srazit.

2 Vyrovnání zdiva

Režné zdivo je třeba před nanášením izolace vyrovnat izolační omítkou.

3 Penetrování podkladu

Vyrovnané zdivo se napanetruje Prince Color® IZOL G ředěným 1:5 vodou.

4 Nanášení 1. vrstvy izolace

Na napanetrovaný podklad nanese se 1. vrstvou izolace Prince Color® IZOL Z zubovou stěrkou.

5 Nanášení 2. vrstvy izolace

Druhou vrstvou nanášíme ihned po nanesení 1. vrstvy hladkou stranou hladítka, aby výsledná síla nanesených vrstev činila min. 2 mm ve vyschlém stavu.

6 Lepení XPS

Na zaschlou izolační stěrku je možné nalepit extrudovaný polystyren v rámci zateplení suterénu a zároveň jako řešení soklové části domu.

Lepení je možné provést nejlépe celoplošně opět izolační stěrkou Prince Color® IZOL Z. Pokud bude lepicí vrstva silnější než 4 mm je nutné lepený polystyren (pokud se řeší pouze sokl) dostatečně podepřít a nechat dostatečně dlouhou dobu vyžrát, aby nedošlo k posunu při odstranění fixace. Max. tloušťka lepicí vrstvy je 8 mm.

Pozn.: Kotvení systému je nutno řešit individuálně dle podmínek ETICS.

7 Nanášení armovací vrstvy

Na polystyren, který je připevněn dostatečně vyžralou vrstvou se nanese armovací stěrka Prince Color® Z 301 Super s vloženou armovací tkaninou dle podmínek ETICS.

8 Nanášení izolační stěrky pod mozaikovou omítkou

Na armovanou vrstvu Prince Color® Z 301 Super nanese se na navlhčený podklad do výše cca 40 cm od úrovně terénu izolační stěrka Prince Color® IZOL B se zatažením pod terén, dle případových detailů Prince Color®. Detaily je možno zaslat na vyžádání.

9 Nanášení mozaikové omítky

Na takto připravený a napanetrovaný podklad penetrací Prince Color® Multigrund PGU se nanese mozaiková omítko Prince Color® Multiputz MP.



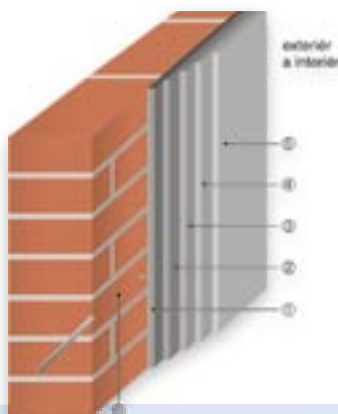
Prince Color® IZOL S

Vodotěsná stěrka pro stěny sklepů, základy, soklové zdivo a zásobníky vody

Prince Color® IZOL S je vhodná k izolování soklového i podzemního zdiva i jako horizontální izolace. Lze ji doporučit jako mezilehlou spojovací izolaci pod bitumenové povlakové izolace a rovněž pro izolování opěrných zdí nebo zásobníků vody. Prince Color® IZOL S je součástí sanačních systémů v rámci sanace vlhkých staveb.

Přednosti izolace Prince Color® IZOL S

- Prince Color® IZOL S je paropropustná.
- Prince Color® IZOL S je odolná proti mechanickému poškození.
- Prince Color® IZOL S je vodotěsná, mrazuvzdorná, univerzálně použitelná uvnitř i venku.
- Prince Color® IZOL S je hotová směs, která se smíchá pouze s vodou.
- Prince Color® IZOL S se jednoduše a lehce zpracovává.
- Prince Color® IZOL S je vhodná k natírání, stěrkování i stříkání.
- Prince Color® IZOL S spolehlivě drží, nevyžaduje žádný podkladový nátěr ani adhezni můstek.



- ① Vyrovnání izolační omítkou
- ② Izolační stěrka Prince Color® IZOL S
- ③ Sanační prostřík na zdivo Prince Color® SANO 04
- ④ Sanační jádrová omítka Prince Color® SANO 02
- ⑤ Sanační štuk Prince Color® SANO 01
- ⑥ Horizontální chemická clona Prince Color® SANO Injekt



- ① Sanační štuk Prince Color® SANO 01
- ② Sanační jádrová omítka Prince Color® SANO 02
- ③ Sanační prostřík Prince Color® SANO 04
- ④ Izolační stěrka Prince Color® IZOL S
- ⑤ Vyrovnání izolační omítkou
- ⑥ Suterénní zdivo napuštěné chemickou clonou Prince Color® SANO Injekt K



Pracovní postup

1 Vytvoření chemické clony

Provedení dodatečné vodorovné izolace vlhkého zdiva prostředkem Prince Color® SANO Injekt K nebo Prince Color® SANO Injekt R. Viz Technologický postup Prince Color®.

2 Vyrovnání zdiva

Režné zdivo je třeba před nanášením izolace vyrovnat izolační omítkou.

3 Nanesení hydroizolační stěrky

Na vyrovnaný podklad nanese se pro odizolování zemní vlhkosti hydroizolační stěrku Prince Color® IZOL S, nejlépe stříkáním nebo natíráním ve dvou vrstvách.

4 Provedení postřiku

Do čerstvé druhé vrstvy izolační stěrky nanese se sanační postřik jako kotevní můstek Prince Color® SANO 04 pro zavěšení dalších vrstev sanační omítky.

5 Nanesení jádrové sanační omítky

Na provedený postřik nanese se podkladní sanační omítku Prince Color® SANO 02 v minimální tloušťce 2 cm.

6 Finální úprava

Pro finální úpravu nanese se sanační štuk Prince Color® SANO 01.



1



2



3



4



5



6



Prince Color® IZOL G

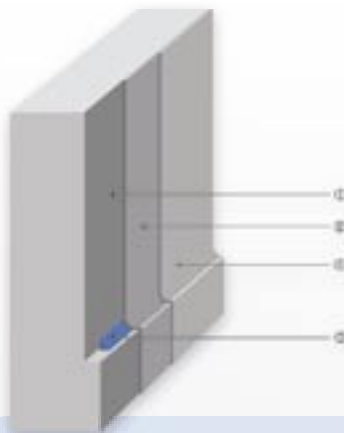
Bitumenový ochranný nátěr základů, soklů, suterénů a spodní stavby proti vodě

Prince Color® IZOL G je určen jak pro vnitřní a venkovní použití. Je určen jako nátěr k ochraně staveb proti agresivní vodě vůči betonu. Zároveň po zředění vodou lze použít jako základovou penetraci pod asfaltové hydroizolační pásy nebo stěrky. Výhodou je vysoká vydatnost bez obsahu ředidel. Omyvatelný vodou.

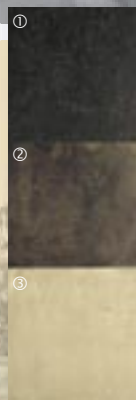
Přednosti izolačního nátěru

Prince Color® IZOL G

- Prince Color® IZOL G neobsahuje rozpouštědla, nezatěžuje okolí a zpracovatele výpary rozpouštědel. Nemá nebezpečí požáru ani výbuchu. Žádné zdraví škodlivé páry.
- Prince Color® IZOL G je připraven k použití bez míchání jako ochranný nátěr, jednoduše a snadno se zpracovává.
- Prince Color® IZOL G je odolný proti vodě, která je agresivní vůči betonu dle ČSN EN 206-1.
- Prince Color® IZOL G je teplotně odolný, ve vytvrzeném stavu odolává teplotám od $-20\text{ }^{\circ}\text{C}$ do $+80\text{ }^{\circ}\text{C}$.
- Prince Color IZOL G má vysokou vydatnost po zředění vodou jako základová penetrace



- ① Vodotěsný beton
- ② První nátěr Prince Color® IZOL G
- ③ Fabion Prince Color® K 40
- ④ Druhý nátěr Prince Color® IZOL G



- ① Druhý nátěr Prince Color® IZOL G
- ② První nátěr Prince Color® IZOL G
- ③ Vodotěsný beton



Pracovní postup

1 Nanesení 1. nátěru

Pro zvýšení odolnosti vodoizolačního betonu provedeme 1. nátěr neředěného asfaltového laku Prince Color® IZOL G.

Pozn.: Při nanášení na savé podklady je vhodné provést nejdříve penetraci ředěným Prince Color® IZOL G vodou v poměru 1:5.

2 Nanesení 2. nátěru

Na zaschlou vrstvu laku nanese 2. nátěr neředěného asfaltového laku Prince Color® IZOL G.





To nejlepší řešení pro Vás od BASF Construction Chemicals

Na stavbách i v průmyslu se denně setkáváte s našimi produkty a špičkovými technologiemi:

CONICA® – vnější a vnitřní sportovní povrchy

CONIDECK® – přímopojížděné a pochůzné hydroizolační systémy na bázi strojně nebo ručně aplikované polyuretanové membrány

CONIROOF® – strojně stříkané polyuretanové membrány na střechy všech tvarů

EMACO® – sanace a oprava betonových a železobetonových konstrukcí

GLENIUM® – přísady do betonu pro prefabrikaci a transportbeton

MASTERFLEX® – těsnící tmely, injektáže proti vodě

MASTERFLOW® – přesné záливkové hmoty, montážní a fixační hmoty

MASTERSEAL® – stěrkové izolace proti vodě, povrchová úprava konstrukcí

MASTERTOP® – podlahové systémy do průmyslu a občanské vybavenosti

MEYCO® – ucelený sortiment produktů pro podzemní stavby a důlní průmysl v oblasti stříkaných betonů, hydroizolace, injektáží, TBM a požární ochrany

PCI® – lepidla na obklady a dlažby, vodotěsné izolace, správkové hmoty, komplexní technologie bazénů

PRINCE COLOR® – zateplovací systémy, lepidla na obklady, spárovací hmoty, malty, potěry, sanační hmoty

RAJASIL® – řešení pro renovaci budov, památkovou péči a ochranu kulturního dědictví

UCRETE® – podlahy pro potravinářský a farmaceutický průmysl

Sídlo firmy

BASF Stavební hmoty

Česká republika s.r.o.

K Májovu 1244

537 01 Chrudim

tel.: +420 469 607 111

fax: +420 469 607 112

e-mail: info.cz@basf.com

internet: www.basf-sh.cz

 **BASF**

The Chemical Company