



## To nejlepší řešení pro Vás od BASF Construction Chemicals

Na stavbách i v průmyslu se denně setkáváte s našimi produkty a špičkovými technologiemi:

**PRINCE COLOR®** – zateplovací systémy, lepidla na obklady, spárovací hmoty, malty, potěry, sanační hmoty

**EMACO®** – sanace a oprava betonových a železobetonových konstrukcí

**MASTERSEAL®** – stěrkové izolace proti vodě, povrchová úprava konstrukcí

**MASTERFLEX®** – těsnicí tmely, injektáže proti vodě

**MASTERFLOW®** – přesné zálivkové hmoty, montážní a fixační hmoty

**MASTERTOP®** – podlahové systémy do průmyslu a občanské vybavenosti

**MBrace®** – zesilování konstrukcí uhlíkovými lamelami a tkaninami

**PCI®** – lepidla na obklady a dlažby, vodotěsné izolace, správkové hmoty, komplexní technologie bazénů

**CONIDECK®** – přímopojížděné a pochůzné hydroizolační systémy na bázi strojně nebo ručně aplikované polyuretanové membrány

**CONIROOF®** – strojně stříkané polyuretanové membrány na střechy všech tvarů

**CONIPUR®** – strojně aplikované polyuretanové membrány k izolaci mostovek a chodníků

**UCRETE®** – podlahy pro potravinářský a farmaceutický průmysl

**GLENIUM®** – přísady do betonu pro prefabrikaci a transportbeton

**Sídlo firmy**  
**BASF Stavební hmoty**  
**Česká republika s.r.o.**  
K Májovu 1244  
537 01 Chrudim  
tel.: +420 469 607 111  
fax: +420 469 607 112  
e-mail: [info.cz@basf.com](mailto:info.cz@basf.com)  
internet: [www.basf-sh.cz](http://www.basf-sh.cz)

**Zákaznický servis**  
**(příjem objednávek)**  
tel.: +420 469 607 160  
fax: +420 469 607 161  
+420 469 607 118  
e-mail: [objednavky.cz@basf.com](mailto:objednavky.cz@basf.com)

# Oprava vlhkostí a solemi poškozeného zdiva

Systémové řešení Prince Color®



*BASF je největší chemickou společností na světě. Výrobní škála sahá od chemikálií, plastů, přes příslušenství, zemědělské výrobky a čisté chemikálie až po ropu a zemní plyn. Jako spolehlivý partner pro takřka veškerý průmysl představují vysoce kvalitní výrobky a inteligentní komplexní řešení koncernu BASF účinnou pomoc pro snahu zákazníků být úspěšnější. BASF vyvíjí nové technologie a využívá je k otevření dalších nových možností trhu. Vzájemnou kombinací společenské odpovědnosti, ochrany životního prostředí a hospodářského úspěchu přispívá k tvorbě lepší budoucnosti. Více informací najdete na [www.basf.com](http://www.basf.com).*

 **BASF**  
The Chemical Company

 **BASF**  
The Chemical Company



Vlhkostí to začíná

**Problémy s vlhkým zdivem s sebou nesou další a mnohdy mnohem závažnější potíže. Jednak voda v kapalném stavu vynáší do zdiva rozpuštěné soli, které porušují stávající povrchové vrstvy a jednak zdivo ztrácí své tepelně izolační vlastnosti. Dále nelze pominout, že při dlouhodobě neřešeném problému se mohou objevit další potíže.**

Např.:

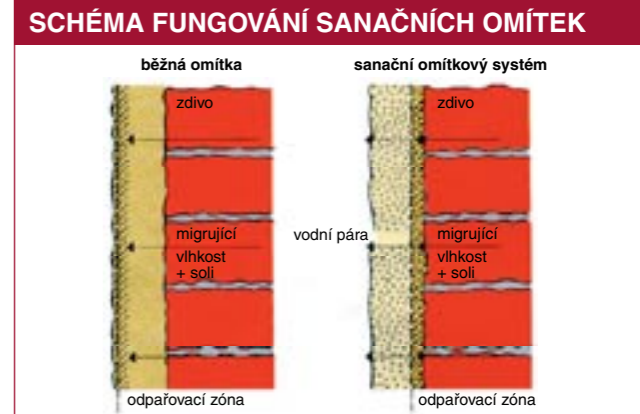
- pevnost zdiva v tlaku může díky dlouhodobé vlhkosti klesat
- plísně jsou často příčinou vážných zdravotních problémů obyvatel



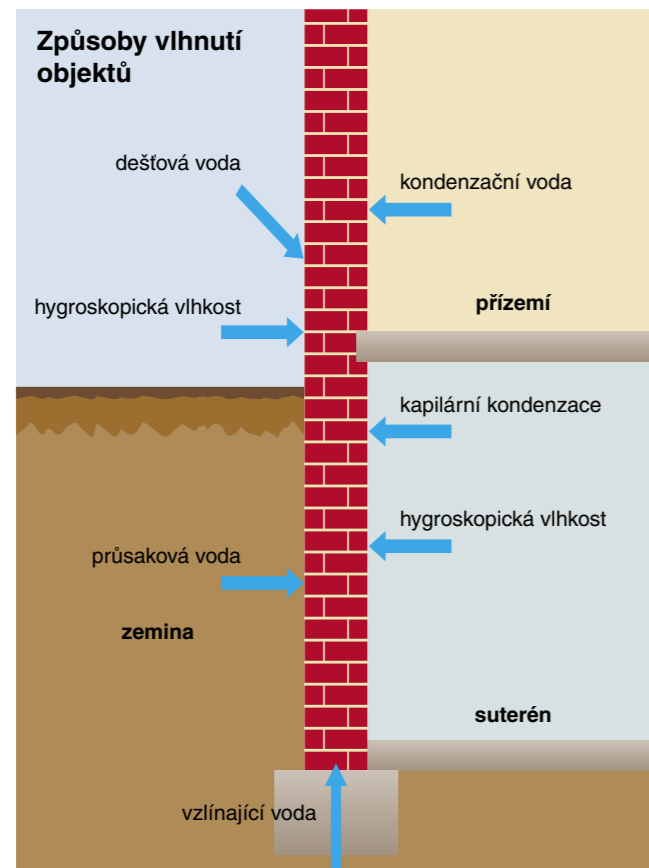
Povrchová úprava konstrukce sanačními omítkami odvádí zvýšenou vlhkost ze zdiva a zároveň eliminuje negativní účinky prostupu solí.

**Sanační omítky** jsou speciálně vytvořené směsi s vlastnostmi, eliminujícími nežádoucí projevy související se zvýšenou vlhkostí a salinitou konstrukce. Omítky mají vysoký obsah pórů (rychle odvádějí vlhkost ve formě vodních par z konstrukce).

**Sanační omítkový systém** je skladba jednotlivých sanačních omítek jejichž parametry a skladba jsou maximálně sladěny, aby tvořily dokonalý funkční celek.



## Kudy voda do zdiva proniká?



### ZDIVO OHROŽUJE

- **voda srážková** – špatně provedené či poškozené střechy nebo oplechování (parapety, atiky, okapy, žlaby, svody, dále poruchy v navazujících konstrukcích terasy, balkóny, chodníky apod.)
- **voda vzlínající** – proniká do konstrukce póry v materiálu vlivem kapilární vzlínivosti. Vzlíná z oblastí pod úrovní terénu místy s poškozenou nebo chybějící izolací
- **voda z poškozených nebo netěsných instalací** – prosakuje do zdiva v místě poruchy instalace a vzlínáním se šíří dále do konstrukce
- **voda kondenzovaná** – vzniká uvnitř stavby v podobě páry. Nejčastěji v prostorách s nefunkčním nebo špatně navrženým odvětráním. Páry kondenzují na stěnách a pronikají do konstrukce
- **voda při živelných pohromách** – záplavy, povodně

Voda v konstrukci zvyšuje namáhání, snižuje pevnost a zkracuje životnost stavby.

## Sanační systém Prince Color® SANO L a Prince Color® SANO T

### Prince Color® SANO 04

Sanační prostřik na zdivo před nanášením dalších vrstev v systému SANO.

### Rozsah použití

- Na vnitřní a vnější sanaci zděných konstrukcí.
- Slouží jako podkladní vrstva sanačního systému SANO.
- Zajišťuje přilnavost sanační jádrové omítky k podkladu.
- Na nespojitě, síťovité nahození sanovaného podkladu.

### Vlastnosti

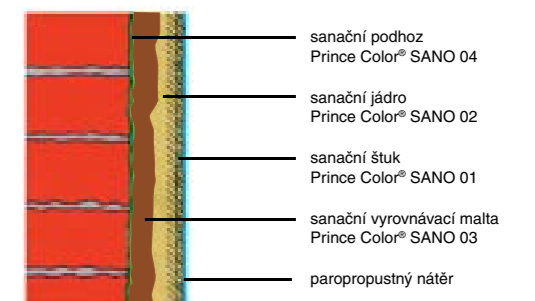
- Suchá maltová směs s vysokou přídržností pro vytvoření spojovacího můstku mezi očištěným zděným podkladem a sanační podkladní a vyrovnávací omítkou, případně mezi zděným podkladem a sanační jádrovou omítkou Prince Color® SANO 02.
- S certifikátem WTA dle směrnice WTA č. 2-9-04D.
- Odolnost proti trvalému vlhku, mrazuvzdornost, univerzální použití uvnitř i venku.

### Balení

Suchá směs se dodává v pytlích po 30 kg na euro paletách krytých fólií.



### TECHNOLOGICKÝ POSTUP SANACE ZDIVA PROTI PRONIKÁNÍ VLHKOSTI





#### Prince Color® SANO 03

Sanační podkladní a vyrovnávací omítka pro vlhké a zasolené zdivo. Systém SANO.

#### Rozsah použití

- Na vnitřní a vnější sanaci zděných konstrukcí.
- Určená k sanaci vlhkého zdiva jako součást sanačního systému SANO.
- Slouží k hrubému vyrovnání podkladu a k ukládání solí ze silně zasoleného zdiva před použitím sanačního jádra v systému SANO.
- Nanáší se na podklad opatřený sanačním prostředkem Prince Color® SANO 04.

#### Vlastnosti

- Suchá maltová směs s dobrou paropropustností a velkým obsahem vzduchových pórů.
- S certifikátem WTA dle směrnice WTA č. 2-9-04D.
- Vysoce porézní.
- Snadno zpracovatelná.

#### Balení

Suchá směs se dodává v pytlích po 30 kg na euro paletách krytých fólií.



#### Prince Color® SANO 02

Sanační omítka jádrová pro vlhké a zasolené zdivo. Systém SANO.

#### Rozsah použití

- Na vnitřní a vnější sanaci zděných konstrukcí.
- Určená k sanaci vlhkého zdiva jako součást sanačního systému SANO.
- Slouží jako hlavní funkční vrstva, tzv. „výkonný článek“ v sanačním systému SANO.
- Nanáší se na připravený podklad.

#### Vlastnosti

- Suchá maltová směs s vysokou paropropustností a velkým obsahem vzduchových pórů tzn. jádrová omítka Prince Color® SANO 02 je vyrobená tak, že umožňuje vysoký průchod vlhkosti z podkladního sanovaného zdiva a zároveň umožňuje dlouhodobé ukládání solí v pórech.
- S certifikátem WTA dle směrnice WTA č. 2-9-04D.
- Vysoce porézní.
- Pro ruční i strojní zpracování.
- Snadno zpracovatelná.

#### Balení

Suchá směs se dodává v pytlích po 30 kg na euro paletách krytých fólií.



#### Prince Color® SANO 01

Sanační štuk pro vytvoření konečné povrchové úpravy. Systém SANO.

#### Rozsah použití

- Pro konečnou povrchovou úpravu v sanačním systému SANO, pro sanace vnějších a vnitřních svislých zděných konstrukcí.
- K vytvoření konečné struktury povrchu ve vysoce paropropustném systému SANO.
- Snadno zpracovatelný.

#### Vlastnosti

- Suchá maltová směs s vysokou paropropustností.
- Po vyschnutí v přírodní bílé barvě.
- Porézní.

#### Balení

Suchá směs se dodává v pytlích po 25 kg na euro paletách krytých fólií.



## Sanační systém RAJASIL



#### Rajasil Sanierputz SP 3

#### Jednoduchost

Při naprosté většině aplikací stačí ke zhotovení sanační omítky použít pouze jediný materiál – Rajasil Sanierputz SP 3 (zrno 0–1,5 mm). Pouze na hladké nebo málo savé podklady použijeme síťovité podhoz Rajasil Spritzbewurf SP 3. Pro vyrovnání velkých prohlubní lze použít rovněž sanační omítku Rajasil Sanierputz SP 3. Pouze v případě, kdy tloušťka přesahuje 4 cm, je možno použít vyrovnávací maltu Rajasil Egalisiermörtel SP 3.

#### Spotřeba

Na 1 m<sup>2</sup> a 1 cm tloušťky je třeba pouze 7,5 kg suché maltové směsi.

#### Časová úspora

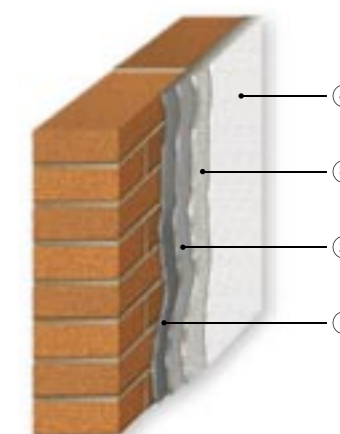
Omítku lze zhotovit pouze jedním materiálem, v jedné vrstvě, v jednom pracovním kroku bez časových prodlev. Dvouvrstvé zpracování je třeba pouze v případě nadměrného zatížení zdiva chloridy a nitráty.



## Sanační systémy Prince Color®



Sanační systém	Skladba systému	Minimální tloušťka (mm) cca spotřeba (kg)	
		Jednotlivých vrstev	Celkem
Prince Color® SANO L	Prince Color® SANO 04	Prostřík 50 % / (3 kg)	22/28
	Prince Color® SANO 02	20/22	
	Prince Color® SANO 01	2/3	
Prince Color® SANO T	Prince Color® SANO 04	Prostřík 50 % / (3 kg)	32/36
	Prince Color® SANO 03	10/10	
	Prince Color® SANO 02	20/20	
	Prince Color® SANO 01	2/3	
RAJASIL	RAJASIL Sanierputz SP 3	20/15	20/15



#### SANAČNÍ SYSTÉM SANO T

- ① Sanační prostředek na zdivo Prince Color® SANO 04
- ② Sanační vyrovnávací omítka Prince Color® SANO 03
- ③ Sanační jádrová omítka Prince Color® SANO 02
- ④ Sanační štuk Prince Color® SANO 01

Naši objektoví poradci Vám po obhlídce objektu změří míru zvlhnutí případně zasolení zdiva a vypracují přehlednou zprávu s doporučeným sanačním opatřením a navrženým systémem sanačních omítek pro kvalitní fungování oprav a Vaši spokojenost.

Veškeré tyto služby Vám společnost BASF Stavební hmoty Česká republika s.r.o. poskytne v rámci servisu ZDARMA.

# Technologie provádění sanačních omítek Prince Color®



## Obecné technologické pokyny

Stará omítka se odstraní do výšky nejméně 800 mm nad pozorovatelné zóny poškození. Zbytky malty, stěrkové vrstvy a nátěry se musí ze zdiva beze zbytku odstranit. Spáry ve zdivu se proškrábou do hloubky cca 20 mm (s výjimkou kleneb). Poté se povrch zdiva mechanicky očistí. Otlučená sut se musí denně odstraňovat a uskladňovat mimo stavbu, aby se zamezilo opětovnému transportu solí do zdiva.

Podklad po omítku musí být pevný a soudržný. Před nanášením sanačních omítek je až na výjimky nutné provést omítkový podhoz (prostřík se

síťovým pokrytím zdiva max. 60 %) Prostřík nesmí být proveden v tloušťce větší než 5 mm. Prostřík musí být považován za součást daného druhu sanačního omítkového systému.

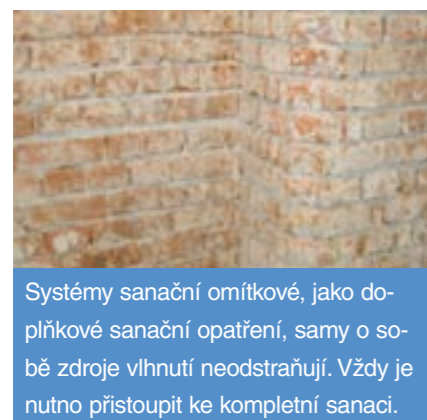
Při nanášení jednotlivých vrstev sanačního systému je nutné dbát, aby byl dodržen konkrétní technologický postup, odpovídající danému systému a konkrétní stavbě, včetně dodržování technologických přestávek mezi prováděním jednotlivých vrstev včetně finální.

Při provádění sanačních omítek musí být relativní vlhkost taková, aby nedo-

cházel ke kondenzaci vlhkosti na nově prováděných omítkových vrstvách (cca do 65 %).

Provádění chemické úpravy povrchu zdiva proti zasolení se nedoporučuje. Podle zkušeností je výsledný efekt tohoto procesu jen velmi omezený a při namáhání zdiva dusičnany tato úprava zcela neúčinná. (viz WTA 2-9-04/8.2. Zpracování).

Ve vnějším prostředí musí být sanační omítka, stejně tak jako všechny další druhy omítek oddělena od zemního tělesa technickým vhodným opatřením.



Systémy sanační omítkové, jako doplňkové sanační opatření, samy o sobě zdroje vlhkutí neodstraňují. Vždy je nutno přistoupit ke kompletní sanaci.



## Povrchové úpravy Prince Color®

### Možnosti povrchových úprav

Je možno použít celou řadu produktů ze sortimentu Prince Color®.



## Jak zajistit nápravu

Pro kvalitní opravu je nutno důkladně analyzovat příčiny. Na základě poznatků získaných z analýzy je možné přistoupit k nápravě dílčí či komplexní a to v následujících krocích:

### Přímé sanační metody

- zajištění funkčního odvodu srážkové vody
- zajištění těsnosti vodovodních a kanalizačních instalací
- zajištění funkčního odvětrání pro prostory s předpokládanou zvýšenou tvorbou par
- zajištění stavby proti vztlínání vlhkosti z oblastí okolního terénu a podzákladí

#### a) chemická

- injektáže (tlakové nebo beztlakové – vytvářejí vodorovné clony v konstrukci zabraňující vztlínání vody póry)

#### b) mechanická

- drenáže (odvodnění okolního terénu stavby)
- odvětrání vně (bradavková fólie tzv. nopovka + difúzní lišta)
- odvětrání uvnitř (odvětrávaný prostor mezi původním zdivem a novými dodatečnými stěnami)
- obnova hydroizolací (I – podřezání stavby za postupného ukládání vodorovné izolace, II – zarážení nerezových plechů)



Naši objektoví poradci Vám po obhlídce objektu změří míru zavlhnutí případně zasolení zdiva a vypracují přehlednou zprávu s doporučeným sanačním opatřením a navrženým systémem sanačních omítek pro kvalitní fungování oprav a Vaši spokojenost.

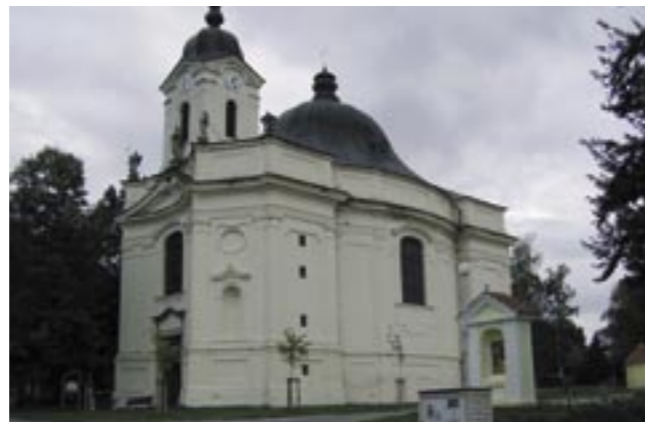
Veškeré tyto služby Vám společnost BASF Stavební hmoty Česká republika s.r.o. poskytne v rámci servisu ZDARMA.

# Související výrobky

Název, popis, další vlastnosti	Balení, barevný odstín, cenová skupina, (počet ks na paletě)	Spotřeba na m <sup>2</sup> (cca)
 <b>Prince Color® SANO 04</b> – Sanační prostřík na zdivo před nanášením sanační jádrové omítky. Určený k zajištění přilnavosti sanační jádrové omítky. Je součástí sanačního systému SANO. Je nutné ho nanášet tak, aby pokrýval maximálně 50 až 60 % sanované plochy.	30 kg (36)	2,5–3,0 kg
 <b>Prince Color® SANO 03</b> – Sanační podkladní a vyrovnávací omítka pro vlhké zasolené zdivo splňující požadavky WTA. Je určena k vyrovnání podkladu před aplikací sanačního jádra jako součást sanačního systému SANO.	30 kg (35)	22 kg při tloušťce vrstvy 20 mm
 <b>Prince Color® SANO 02</b> – Sanační omítka jádrová pro vlhké zasolené zdivo, splňující požadavky WTA. Je určena k sanaci vlhkého zdiva jako součást sanačního systému SANO. Je vysoce porézní s vysokou paropropustností. Pro vnitřní i vnější použití, snadno zpracovatelná.	30 kg (35)	22 kg při tloušťce vrstvy 20 mm
 <b>Prince Color® SANO 01</b> – Sanační štuk pro vytvoření konečné povrchové úpravy. Je součástí sanačního systému SANO. Je vysoce porézní, pro vnitřní i vnější použití, snadno zpracovatelný. Strukturuje se molitanovým hladítkem. Jako finální povrchovou úpravu použijte silikátový popřípadě silikonový nátěr.	25 kg (40)	3 kg při tloušťce vrstvy 2 mm
 <b>Rajasil Sanierputz SP 3</b> – Jednovrstvá sanační omítka s WTA-certifikátem pro vlhké a zasolené podklady. Použitelná do tloušťky vrstvy až 4 cm v jednom kroku. Je možné ji použít i jako jednovrstvou sanaci. Ručně i strojně zpracovatelná. Vysoká vydatnost. Vysoce sulfátovzdorná.	20 kg šedá (35)	7,5 kg při 1 cm tloušťky
 <b>Rajasil Spritzbewurf SP 3</b> – Sanační podhoz (maltová směs) k přípravě podkladu před nanášením sanační omítky SP 3. Pouze na hladké, málo savé podklady. Nanášený síťovitě, vysoce sulfátovzdorný.	25 kg šedá (40)	5 kg
 <b>Rajasil Egalisiermörtel SP 3</b> – Vyrovnávací malta k vyrovnávání velkých prohlubní podkladu, větších než 4 cm. Ručně i strojně zpracovatelná. Vysoce sulfátovzdorná.	25 kg šedá (40)	11 kg při 1 cm tloušťky
 <b>Rajasil Sanierputzglätte</b> – Speciální sanační, vysoce jemný tenkovrstvý gletovací štuk na sanační omítku SP 3. Ručně zpracovatelný, může být dodán i probarvený.	25 kg starobílá (40)	1,4 kg při 1 cm tloušťky
 <b>Prince Color® Multigrund PGI</b> – Speciální izolační sůl. Izoluje skvrny od rzi, proteklé vody, výluhů solí ze zdiva, atd. Snižuje pronikání vlhkosti.	5 l	0,23 l
 <b>Rajasil Bohrlochflussigkeit SMK</b> – Injektážní tekutina. koncentrát k vytváření dodatečné vodorovné izolace zdiva při vzlínající vlhkosti zdiva.	20 l	15–25 l hotové směsi/m <sup>2</sup>

Název, popis, další vlastnosti	Balení, barevný odstín, cenová skupina, (počet ks na paletě)	Spotřeba na m <sup>2</sup> (cca)
 <b>Prince Color® Multitop FC</b> – Sanační prostředek s fungicidními a baktericidními účinky k renovačním předúpravám ploch proti napadení houbou, vodní řasou a mechem.	bezbarvý 10 l 1 l	0,2 l
 <b>Prince Color® Multitop Hydrofob</b> – Vysoce účinný nátěr pro ochranu stavebních materiálů před povětrnostními vlivy. Odpuzuje vodu, omezuje výluhy solí, tvorbu plísní, mechu a řas, chrání před mrazem.	5 l	0,325 l (1 nátěr)
 <b>Prince Color® Multigrund PGU</b> – Penetrace s granulátem pod tenkovrstvé akrylátové, minerální a silikonové omítky. Vytváří pojivový můstek pro následné nanášení disperzních omítkovin. Barevné tónování podle vzorkovníků firmy BASF. (Cenová skupina při probarvení odpovídá příslušné cenové skupině omítek Prince Color® Multiputz RA).	20 kg 5 kg 1 kg	0,2 kg
 <b>Prince Color® MSP 1</b> – Zatřená omítka pro dekorativní tvorbu finálních povrchů pro vnitřní i vnější použití se zrnitostí do 1,5 mm. Vhodná pro zateplovací systémy. Je odolná vůči vodě, mrazu a je omyvatelná. Strukturuje se gumovým hladítkem. <b>Prince Color® MSP 2</b> – viz Prince Color® MSP 1. Zrnitost do 2,5 mm. <b>Prince Color® MSP 3</b> – viz Prince Color® MSP 1. Zrnitost do 3,0 mm.	25 kg (40) 25 kg (40) 25 kg (40)	2,8 kg (25 kg/9 m <sup>2</sup> ) 3,4 kg (25 kg/7,5 m <sup>2</sup> ) 4,2 kg (25 kg/6 m <sup>2</sup> )
 <b>Prince Color® MRP 2</b> – Rýhovaná omítka pro dekorativní tvorbu finálních povrchů pro vnitřní i venkovní použití se zrnitostí do 2,5 mm. Vhodná pro zateplovací systémy. Je odolná vůči vodě, mrazu a je omyvatelná. Strukturuje se tvrdým hladítkem nebo válečkem. <b>Prince Color® MRP 3</b> – viz Prince Color® MRP 2. Zrnitost do 3,5 mm.	25 kg (40) 25 kg (40)	3,2 kg (25 kg/7,8 m <sup>2</sup> ) 4,1 kg (25 kg/6 m <sup>2</sup> )
 <b>Prince Color® Multigrund PGT</b> – Penetrace pod silikátové nátěry a omítky, k ředění barev a omítek, na nové i staré minerální omítky, vápencové a pískovcové pohledové zdivo, staré nátěry minerálních barev.	bezbarvý 10 l 5 l	0,2 l
 <b>Prince Color® Multitop FT</b> – Silikátová fasádní barva, hydrofobní, s vysokou paropropustností, na nové i staré minerální omítky, vápencové a pískovcové pohledové zdivo, staré nátěry minerálních barev. Barevné tónování podle vzorkovníků firmy BASF.	10 l 3 l	0,25 l (2 nátěry)

## Reference



## Technicko-poradenský servis

### Telefon:

- |                |                 |
|----------------|-----------------|
| 1. 724 166 035 | 8. 728 436 477  |
| 2. 724 985 460 | 9. 724 010 335  |
| 3. 725 545 301 | 10. 724 505 095 |
| 4. 724 592 068 | 11. 725 545 302 |
| 5. 725 586 654 | 12. 724 532 458 |
| 6. 724 795 631 | 13. 724 051 906 |
| 7. 724 979 675 | 14. 602 583 792 |

