

# Sanace a renovace historických budov



Péče o kulturní dědictví je vždy prioritou ve vyspělých společnostech, které čerpají ze své bohaté minulosti. Jednou z viditelných oblastí v této péči jsou historické stavební objekty, jež mnohdy byly svědky mnoha událostí odehrávajících se v jejich okolí. Jelikož i lidé ve společnosti BASF si uvědomují velmi důležité postavení těchto památek v kulturní historii národa, snaží se na základě spolupráce s jednotlivými resorty památkové péče a dalších společností působících v této oblasti, např. WTA nebo STOP, vyvíjet a nabízet ucelené řešení pro jednotlivé oblasti péče o památkově chráněné objekty.

Mezi jednotlivými systémy pro záchranu historických objektů, nabízených společností BASF lze najít nejen systémy pro izolaci zdiva proti vlhkosti a sanační omítkové systémy včetně vápenných a probarvovaných omítek, ale i sofistikovaný vápenný program, jež na základě tzv. stavebnice je schopen nabídnout omítku co možno nejméněji nahrazující tu původní, včetně možnosti vývoje receptury na základě požadavku investora na probarvení nebo výroby dle dodaného vzorku.



## Injektáže a izolace vlhkého zdiva

### Systémy Injektážní

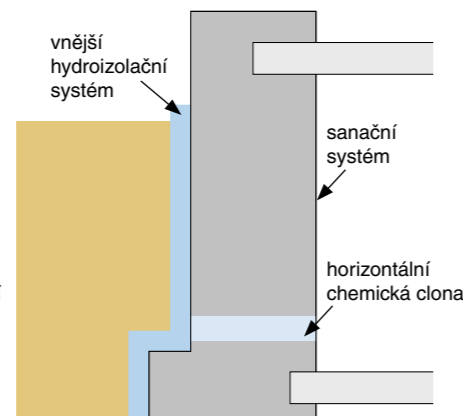
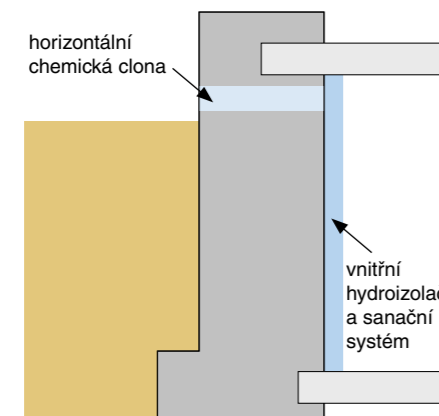
Solí pronikající díky vlhkosti zdiva do jeho struktury způsobují nevratné škody jak na povrchových úpravách tak mnohdy i v jeho struktuře. Pro zamezení vztlínání vlhkosti zdiva a jeho následné vysychání jsou určeny výrobky injektáží a následných izolací zdiva dle směrnic a certifikátů WTA.

Pro kvalitní výběr úspěšné varianty daného systému je nutno vždy velmi důkladně zhodnotit stupně provlhčení a zasolení včetně dalších kritérií ovlivňujících použití jednotlivých řešení. Proto naše společnost nabízí bezplatné zhodnocení daného stavu

a doporučení vhodného řešení tak, aby výsledek sanačních prací byl co možná nejúčinnější.

### Systémy Izolační

Vlastní infuzní práce je vždy nutné doplnit dalšími povrchovými úpravami zdiva a to i materiály izolačními. Z nabízených variant je třeba vždy volit jednotlivé báze daných materiálů s ohledem na případné nanášení dalších vrstev či možnosti zásahu na druhé straně konstrukce. Velice často se jedná o kombinaci systémů izolačních a sanačních omítek. Tyto jednotlivé varianty možných řešení Vám pomohou vybrat naši poradci.



# Sanační a renovační omítky



## SYSTÉMY SANAČNÍCH OMÍTEK

### Systémy SANO

Velmi kvalitní sanační systémy s certifikátem WTA 2-9-04.

#### SANO L

Systém lehké sanace sestavený dle směrnice WTA podle zatížení solemi a vlhkostí zdiva.

#### SANOT

Systém těžké sanace sestavený dle směrnice WTA podle zatížení solemi a vlhkostí zdiva.

### Systém Sanierputz SP 2

Sanační systém s certifikátem WTA 2-9-04. Nabízí možnosti probarvování sanační jádrové omítky i případných nanášených sanačních štuků v lehkých pastelových tónech dle vzorníku Rajasil.

### Systém Sanierputz SP 3

Sanační systém s certifikátem WTA 2-9-04. Tento systém nabízí značné zrychlení prací při omítání díky možnosti nanášení systému pouze v jedné vrstvě až do tl. 4 cm.

#### Sanierputz SP 3 plus

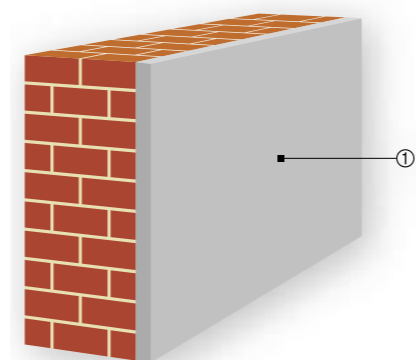
Bílá varianta.

### Systém Kalksanierputz SR

Čistě vápenný sanační systém vhodný především na historické objekty v oblasti památkové péče.

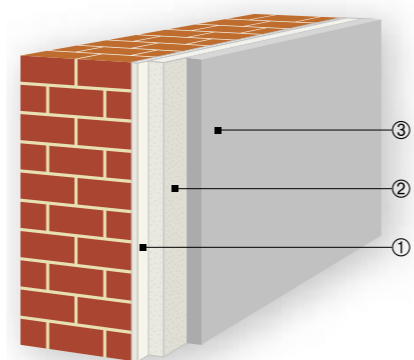
### SANIERSchlamme

Sanační omítka určená pro mírné zasolení a vytváření omítek v situacích, kde není možné dosáhnout minimální tloušťky omítky 2 cm.



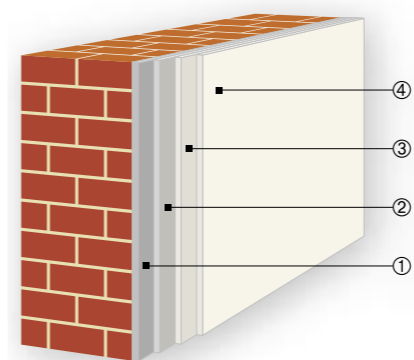
### Jednovrstvý sanační systém

- ① Rajasil Sanierputz SP3
- Rajasil Sanierputz SP3 PLUS



### Dvouvrstvý sanační systém – probarvený

- ① Rajasil Spritzbewurf
- ② Rajasil Porengrundputz SP2
- ③ Rajasil Sanierputz SP2



### Sanační systém SANO

- ① Prince Color® SANO 04
- ② Prince Color® SANO 03
- ③ Prince Color® SANO 02
- ④ Prince Color® SANO 01

# Sanace a renovace fasád

## Systémy renovací fasád

Ucelené možnosti systémů na opravy a vytváření historických a klasických fasád.

Součástí je nabídka nevšedních povrchů fasád vhodných i na zateplovací systémy s možností probarvení v lehkých pastelových tónech dle vzorníku Rajasil.

Omítkový renovační systém

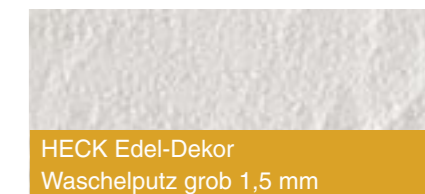
Nátěrový renovační systém



Rajasil Edelputz WD  
Kratzputz mittelfein 2,8 mm



Rajasil Edelputz WD  
Kellenwurf mittel 6 mm



HECK Edel-Dekor  
Waschputz grob 1,5 mm

## Renovace a spárování přírodního kamene a režného zdiva

### Systémové řešení pro spárování a renovaci kamene a režného zdiva

Variety směsí pro zdění a spárování režného a kamenného zdiva s možností probarvování.

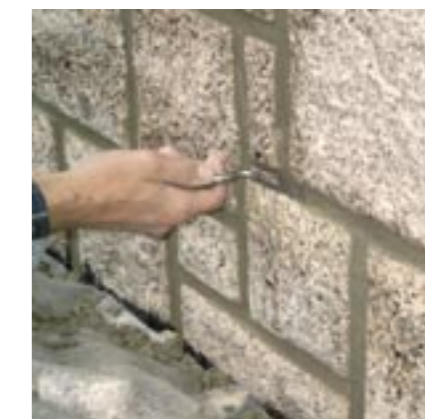
Směsi lze dodat v různých variantách:

1. zpracování – ruční nebo strojní
2. pojivové báze – cementová, vápenocementová nebo trasvápenná
3. různé zrnitosti

Pro vlhké a zasolené historické zdivo jsou nabízeny směsi rovněž s možností probarvování, případně síranovzdorné.

### Opravy kamene

Směsi a přípravky pro doplnění chybějících fragmentů kamenného zdiva dle vzorků a jejich následná úprava hydrofobizací či zpevňováním kamene.



## Vápenný program – omítky a barvy

Stavebnice vápenných omítek Rajasil pro historické objekty



**Rajasil**  
Bausanierung



<b>Zrnitost hrubá do 8 mm</b> Směs z křemičitých písků a vápenná drť.	<b>Zrnitost střední do 3,5 mm</b> Směs z křemičitých písků a vápenná drť.	<b>Zrnitost jemná do 1,5 mm</b> Směs z křemičitých písků a vápenná drť.	<b>Barva</b> Přísadou přírodních barevných pigmentů se vápenné omítky mohou zbarvit do pastelových odstínů. Viz Vzorník Rajasil (na dotaz).	<b>Přidržnost</b> Přírodní pojiva, které optimalizují přidržnost omítky na kritických podkladech, zvyšují odolnost proti otěru a modul pružnosti. Paropustnost tím není omezena.	<b>Hydrofobní úprava</b> Prostředky na hydrofobní úpravu se používají ve formě práškových vosků. Jejich vysoký specifický povrch a hydrofobní účinek způsobují hydrofobizaci celé omítky. Paropustnost tím není omezena.	<b>Příměs lnu</b> Příměs přírodního lnu tvoří máčená lýková vlákna jsou šedá až plavá, jsou velmi pevná, ale zároveň pružná. Použití lněných vláken minimalizuje riziko vzniku trhlin v omítkovém systému.

	Zrnitost			Přísady			
	hrubá do 8 mm	střední do 3,5 mm	jemná do 1,5 mm	Barva	Pojivo	Vodoodpudivost	Lněná vákna
<b>Vápenná omítka Rajasil Kalkputz</b>	✓	✓	✓	✓	✓	✓	✓
<b>Vápenná omítka Rajasil Kalkputz HS NA</b>	✓	✓	✓	✗	✓	✓	✓
<b>Trasová vápenná omítka Rajasil Trasskalkputz</b>	✓	✓	✓	✗	✓	✗	✓
<b>Vzdušná vápenná omítka Rajasil Luftkalkputz</b>	✓	✓	✓	✓	✓	✗	✓

### Vápenná omítka Rajasil Kalkputz

Vápenný hydrát, hydraulické vápno a pečlivě zvolená plniva. Vhodná pro interiéry i exteriéry.

### Vápenná omítka Rajasil Kalkputz HS NA

Vápenný hydrát, hydraulické vápno a pečlivě zvolená plniva. Síranovzdorná. Vhodná pro interiéry i exteriéry.

### Tras-vápenná omítka Rajasil Trasskalkputz

Hydraulické vápno, trasová moučka a pečlivě zvolená

plniva. Vhodná pro interiéry i exteriéry. Při tuhnutí velmi malé prnutí.

### Vzdušná vápenná omítka Rajasil Luftkalkputz

Vápenný hydrát, cihlová moučka, puclolány a pečlivě zvolená plniva. Vhodná pro interiéry a chráněná místa v exteriéru. Velmi dobrá paropropustnost. Pomalejší tuhnutí bez tvorby trhlin. Díky tomu je potřeba dbát zvýšené opatrnosti při aplikaci na podzim, protože by mohlo dojít k poškození mrazem v důsledku nedostatečné pevnosti.

## To nejlepší řešení pro Vás od BASF Construction Chemicals

Na stavbách i v průmyslu se denně setkáváte s našimi produkty a špičkovými technologiemi:

**PRINCE COLOR®** – zateplovací systémy, lepidla na obklady, spárovací hmoty, malty, potěry, sanační hmoty

**EMACO®** – sanace a oprava betonových a železobetonových konstrukcí

**MASTERSEAL®** – stěrkové izolace proti vodě, povrchová úprava konstrukcí

**MASTERFLEX®** – těsnící tmely, injektáže proti vodě

**MASTERFLOW®** – přesné zálivkové hmoty, montážní a fixační hmoty

**MASTERTOP®** – podlahové systémy do průmyslu a občanské vybavenosti

**MBrace®** – zesilování konstrukcí uhlíkovými lamelami a tkaninami

**PCI®** – lepidla na obklady a dlažby, vodotěsné izolace, správkové hmoty, komplexní technologie bazénů

**CONIDECK®** – přímopojížděné a pochůzné hydroizolační systémy na bázi strojně nebo ručně aplikované polyuretanové membrány

**CONIROOF®** – strojně stříkané polyuretanové membrány na střechy všech tvarů

**CONIPUR®** – strojně aplikované polyuretanové membrány k izolaci mostovek a chodníků

**UCRETE®** – podlahy pro potravinářský a farmaceutický průmysl

**GLENIUM®** – přísady do betonu pro prefabrikaci a transportbeton

**Sídlo firmy**  
**BASF Stavební hmoty Česká republika s.r.o.**  
K Májovu 1244  
537 01 Chrudim  
tel.: +420 469 607 111  
fax: +420 469 607 112  
e-mail: info.cz@basf.com  
internet: www.basf-sh.cz

**Zákaznický servis (příjem objednávek)**  
tel.: +420 469 607 160  
fax: +420 469 607 161  
+420 469 607 118  
e-mail: objednavky.cz@basf.com

**Specialista na sanace**  
tel.: +420 724 779 067

*BASF je největší chemickou společností na světě. Výrobní škála sahá od chemikálií, plastů, přes příslušenství, zemědělské výrobky a čisté chemikálie až po ropu a zemní plyn. Jako spolehlivý partner pro takřka veškerý průmysl představují vysoce kvalitní výrobky a inteligentní komplexní řešení koncernu BASF účinnou pomoc pro snahu zákazníků být úspěšnější. BASF vyvíjí nové technologie a využívá je k otevření dalších nových možností trhu. Vzájemnou kombinací společenské odpovědnosti, ochrany životního prostředí a hospodářského úspěchu přispívá k tvorbě lepší budoucnosti. Více informací naleznete na [www.basf.com](http://www.basf.com).*

**BASF**  
The Chemical Company

**BASF**  
The Chemical Company

## Sanace a renovace fasád a přírodního kamene

Vápenný program – omítky a barvy

