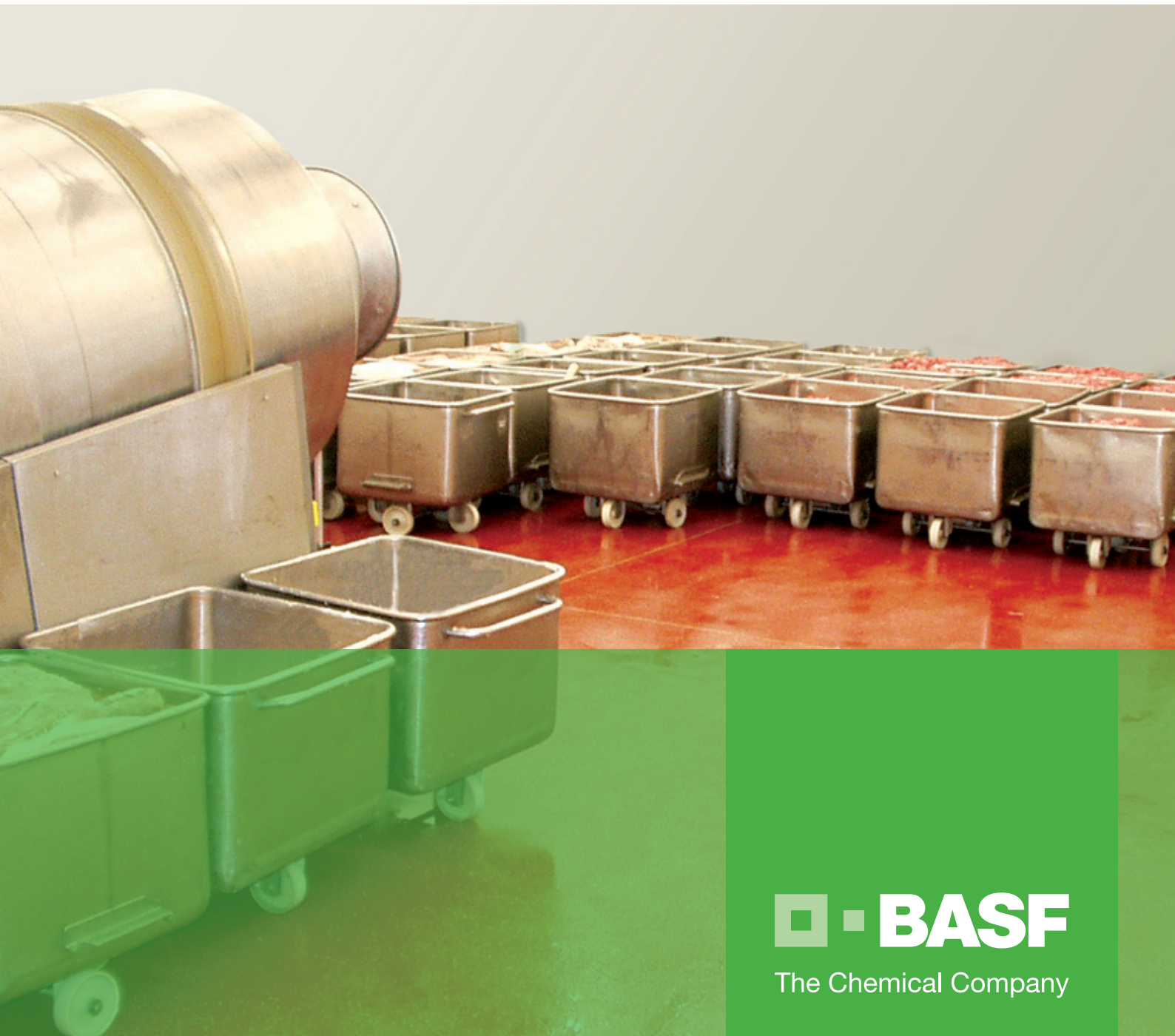


UCRETE®

UCRETE® - superodolné podlahy

Potravinářské provozy



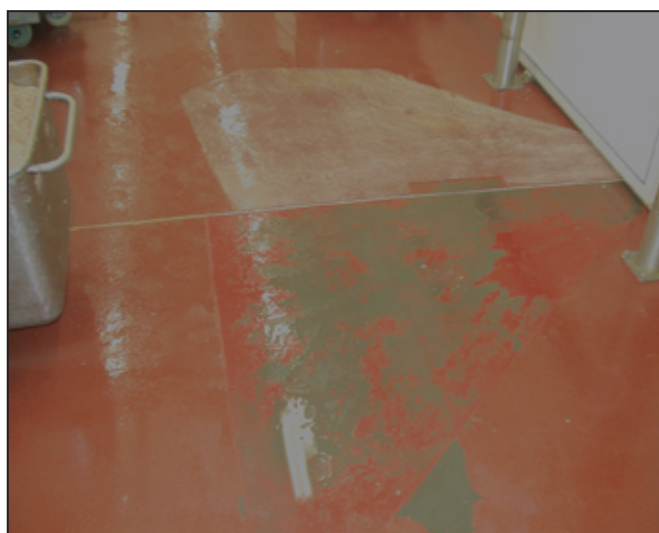
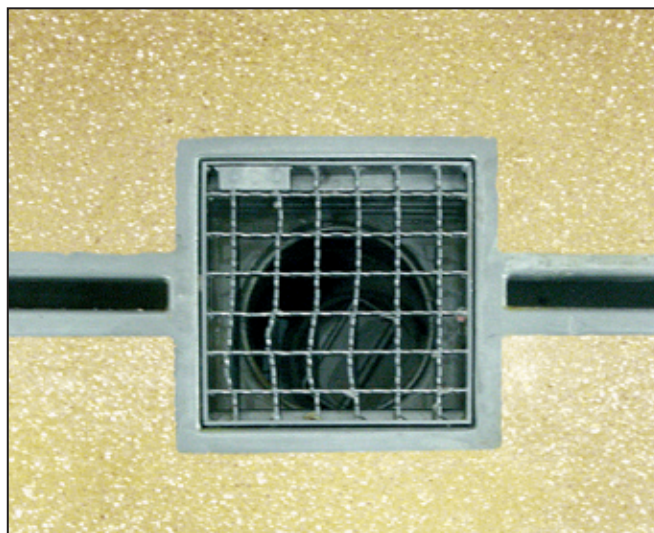
 **BASF**

The Chemical Company

UCRETE® - nejodolnější podlahy

Speciálně formulovaný polyuretanbeton UCRETE® je podlaha s vysokou chemickou odolností. Odolává mechanickým rázům a teplotním šokům. Dříve neřešitelné detaily napojení podlahy na vpust', odvodnění plochy, ukončení podlahy u stěny se řeší systémy UCRETE® bezproblémově.

UCRETE® - nejbezpečnější alternativa podlah pro potravinářské provozy.



ZPRACOVÁNÍ MASA - bourárny, varny, udírny, škvaření sádla, horké nápoje, porážka, manipulace s vozíky, myčky přepravek apod.

UCRETE® UD200	6mm	-40 °C až +70 °C	dle DIN 51130 - R11	
UCRETE® UD200	9mm	-40 °C až +120 °C	dle DIN 51130 - R11	■
UCRETE® DP10	4mm	-40 °C až +60 °C	dle DIN 51130 - R11	
UCRETE® DP10	6mm	-40 °C až +70 °C	dle DIN 51130 - R11	
UCRETE® DP10	9mm	-40 °C až +120 °C	dle DIN 51130 - R11	■
UCRETE® DP20	4mm	-40 °C až +60 °C	dle DIN 51130 - R13 V6	
UCRETE® DP20	6mm	-40 °C až +70 °C	dle DIN 51130 - R13 V6	
UCRETE® DP20	9mm	-40 °C až +120 °C	dle DIN 51130 - R13 V6	■
UCRETE® DP30	4mm	-40 °C až +60 °C	dle DIN 51130 - R13 V8	
UCRETE® DP30	6mm	-40 °C až +70 °C	dle DIN 51130 - R13 V8	
UCRETE® DP30	9mm	-40 °C až +120 °C	dle DIN 51130 - R13 V8	■

ZPRACOVÁNÍ MASA - plničky, porcovny, balírny, manipulační plochy, stáje apod.

UCRETE® UD200	6mm	-40 °C až +70 °C	dle DIN 51130 - R11	■
UCRETE® UD200	9mm	-40 °C až +120 °C	dle DIN 51130 - R11	
UCRETE® DP10	4mm	-40 °C až +60 °C	dle DIN 51130 - R11	■
UCRETE® DP10	6mm	-40 °C až +70 °C	dle DIN 51130 - R11	■
UCRETE® DP10	9mm	-40 °C až +120 °C	dle DIN 51130 - R11	
UCRETE® DP20	4mm	-40 °C až +60 °C	dle DIN 51130 - R13 V6	
UCRETE® DP20	6mm	-40 °C až +70 °C	dle DIN 51130 - R13 V6	
UCRETE® DP20	9mm	-40 °C až +120 °C	dle DIN 51130 - R13 V6	
UCRETE® DP30	4mm	-40 °C až +60 °C	dle DIN 51130 - R13 V8	
UCRETE® DP30	6mm	-40 °C až +70 °C	dle DIN 51130 - R13 V8	
UCRETE® DP30	9mm	-40 °C až +120 °C	dle DIN 51130 - R13 V8	

VÝROBA NÁPOJŮ - nealko nápoje, víno, lihovary, pivovary, stáčírny lahví a KEG sudů, myčky, CIP stanice apod.

UCRETE® UD200	6mm	-40 °C až +70 °C	dle DIN 51130 - R11	■
UCRETE® UD200	9mm	-40 °C až +120 °C	dle DIN 51130 - R11	■
UCRETE® DP10	4mm	-40 °C až +60 °C	dle DIN 51130 - R11	■
UCRETE® DP10	6mm	-40 °C až +70 °C	dle DIN 51130 - R11	■
UCRETE® DP10	9mm	-40 °C až +120 °C	dle DIN 51130 - R11	■
UCRETE® DP20	4mm	-40 °C až +60 °C	dle DIN 51130 - R13 V6	
UCRETE® DP20	6mm	-40 °C až +70 °C	dle DIN 51130 - R13 V6	
UCRETE® DP20	9mm	-40 °C až +120 °C	dle DIN 51130 - R13 V6	
UCRETE® DP30	4mm	-40 °C až +60 °C	dle DIN 51130 - R13 V8	
UCRETE® DP30	6mm	-40 °C až +70 °C	dle DIN 51130 - R13 V8	
UCRETE® DP30	9mm	-40 °C až +120 °C	dle DIN 51130 - R13 V8	
UCRETE® MF	4mm	-40 °C až +60 °C	dle DIN 51130 - R10	■

ZPRACOVÁNÍ OVOCE A ZELENINY - varny, čištění a opracování, balírny, myčky přepravek, manipulační prostory apod.

UCRETE® UD200	6mm	-40 °C až +70 °C	dle DIN 51130 - R11	■
UCRETE® UD200	9mm	-40 °C až +120 °C	dle DIN 51130 - R11	■
UCRETE® DP10	4mm	-40 °C až +60 °C	dle DIN 51130 - R11	■
UCRETE® DP10	6mm	-40 °C až +70 °C	dle DIN 51130 - R11	■
UCRETE® DP10	9mm	-40 °C až +120 °C	dle DIN 51130 - R11	■
UCRETE® DP20	4mm	-40 °C až +60 °C	dle DIN 51130 - R13 V6	
UCRETE® DP20	6mm	-40 °C až +70 °C	dle DIN 51130 - R13 V6	
UCRETE® DP20	9mm	-40 °C až +120 °C	dle DIN 51130 - R13 V6	
UCRETE® DP30	4mm	-40 °C až +60 °C	dle DIN 51130 - R13 V8	
UCRETE® DP30	6mm	-40 °C až +70 °C	dle DIN 51130 - R13 V8	
UCRETE® DP30	9mm	-40 °C až +120 °C	dle DIN 51130 - R13 V8	

■ Doporučená alternativa, strukturu povrchu a tloušťku vrstvy nutno zvolit dle specifických podmínek

ZPRACOVÁNÍ MLÉKA - dojírny, mlékárny, stanice CIP, chladírny apod.

UCRETE® UD200	6mm	-40 °C až +70 °C	dle DIN 51130 - R11	■
UCRETE® UD200	9mm	-40 °C až +120 °C	dle DIN 51130 - R11	■
UCRETE® DP10	4mm	-40 °C až +60 °C	dle DIN 51130 - R11	■
UCRETE® DP10	6mm	-40 °C až +70 °C	dle DIN 51130 - R11	■
UCRETE® DP10	9mm	-40 °C až +120 °C	dle DIN 51130 - R11	■
UCRETE® DP20	4mm	-40 °C až +60 °C	dle DIN 51130 - R13 V6	
UCRETE® DP20	6mm	-40 °C až +70 °C	dle DIN 51130 - R13 V6	
UCRETE® DP20	9mm	-40 °C až +120 °C	dle DIN 51130 - R13 V6	
UCRETE® DP30	4mm	-40 °C až +60 °C	dle DIN 51130 - R13 V8	
UCRETE® DP30	6mm	-40 °C až +70 °C	dle DIN 51130 - R13 V8	
UCRETE® DP30	9mm	-40 °C až +120 °C	dle DIN 51130 - R13 V8	

PEKÁRNY - přípravný těsta, pece, balírny

UCRETE® UD200	6mm	-40 °C až +70 °C	dle DIN 51130 - R11	■
UCRETE® UD200	9mm	-40 °C až +120 °C	dle DIN 51130 - R11	■
UCRETE® DP10	4mm	-40 °C až +60 °C	dle DIN 51130 - R11	■
UCRETE® DP10	6mm	-40 °C až +70 °C	dle DIN 51130 - R11	■
UCRETE® DP10	9mm	-40 °C až +120 °C	dle DIN 51130 - R11	■
UCRETE® DP20	4mm	-40 °C až +60 °C	dle DIN 51130 - R13 V6	
UCRETE® DP20	6mm	-40 °C až +70 °C	dle DIN 51130 - R13 V6	

KUCHYŇĚ - výrobní pokrmů, Fastfoody, varny kuchyní apod.

UCRETE® UD200	6mm	-40 °C až +70 °C	dle DIN 51130 - R11	
UCRETE® UD200	9mm	-40 °C až +120 °C	dle DIN 51130 - R11	■
UCRETE® DP10	4mm	-40 °C až +60 °C	dle DIN 51130 - R11	
UCRETE® DP10	6mm	-40 °C až +70 °C	dle DIN 51130 - R11	
UCRETE® DP10	9mm	-40 °C až +120 °C	dle DIN 51130 - R11	■
UCRETE® DP20	4mm	-40 °C až +60 °C	dle DIN 51130 - R13 V6	
UCRETE® DP20	6mm	-40 °C až +70 °C	dle DIN 51130 - R13 V6	
UCRETE® DP20	9mm	-40 °C až +120 °C	dle DIN 51130 - R13 V6	■
UCRETE® DP30	4mm	-40 °C až +60 °C	dle DIN 51130 - R13 V8	
UCRETE® DP30	6mm	-40 °C až +70 °C	dle DIN 51130 - R13 V8	
UCRETE® DP30	9mm	-40 °C až +120 °C	dle DIN 51130 - R13 V8	■

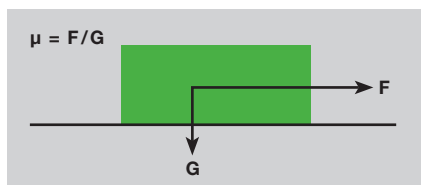
LOGISTIKA - manipulační sklady, expedice, manipulační rampy, chladírny apod.

UCRETE® DP10	4mm	-40 °C až +60 °C	dle DIN 51130 - R11	■
UCRETE® MF	4mm	-40 °C až +60 °C	dle DIN 51130 - R10	■

■ Doporučená alternativa, strukturu povrchu a tloušťku vrstvy nutno zvolit dle specifických podmínek

Protiskluznost dle ČSN 744507 - definice stanovení součinitele smykového tření μ

Součinitel smykového tření μ je poměr velikosti síly **F** potřebné k uvedení předmětu z definovaného materiálu (např. bota s koženou podrážkou, gumovou podrážkou apod.) do pohybu po podlaze a jeho hmotností **G**.



Protiskluznost dle DIN 51130 - definice stanovení hodnoty **R** a **V**

Zařazení podlahy do skupiny **R** se určuje přesně definovanou zkouškou. V definované obuvi se osoba pohybuje po podlaze, u které se plynule zvětšuje naklonění. Ve chvíli, kdy dojde k uklouznutí osoby, se změří úhel náklonu a dle této hodnoty se zařadí podlahy do skupiny **R**. Písmenem **V** se označuje poměr mezi objemem prostoru (cm^3) v povrchové struktuře podlahy a definovanou plochou (dm^2).

Úhel náklonu	Skupina	Skupina	cm^3/dm^2
6° až 10°	R 9	V 4	4
10° až 19°	R 10	V 6	6
19° až 27°	R 11	V 8	8
27° až 35°	R 12	V 10	10
35° a více	R 13		

Chemická odolnost

Výběr nejdůležitějších chemikálií.

Kompletní seznam chemikálií vám poskytne technický servis.

Chemikálie	Koncentr. %	Teplota °C	UCRETE® všechny druhy	Chemikálie	Koncentr. %	Teplota °C	UCRETE® všechny druhy
Acetaldehyd	100	20	R	Kyselina laurová	100	60	R
Aceton	100	20	L	Kyselina maleinová	30	20	R
Anilín	100	20	R	Kyselina methakrylová	100	20	R
Benzen (Benzol)	100	20	L	Kyselina mléčná	5	20	R
Benzín	-	20	R		25	60	R
Benzoylchlorid	100	20	R		85	20	R
Brzdová kapalina	-	20	R		85	60	R
Butanol	100	20	R	Kyselina mravenčí	40	20	R
Cyklohexan	100	20	R		70	20	R
Destilovaná voda	-	85	R		90	20	L
Diethylen glykol	100	20	R		100	20	L
Dimethyl formamid	100	20	NR	Kyselina octová	10	20	R
Ethanol	100	20	R		10	85	R
Ethylacetát	100	20	L		25	20	R
Ethyleneglykol	100	20	R		25	85	L
Ethyleneglykol (nemrz. směs)	100	20	R		40	20	R
Fenol	5	20	L		99 (glacial)	20	L
Hexan	100	20	R	Kyselina olejová	100	20	R
Hydroxid amonný	28	20	R		100	80	R
Hydroxid draselný	50	20	R	Kyselina pikrová	50	20	R
Hydroxid sodný	20	20	R	Kyselina sírová	50	20	R
	20	90	R		98	20	L
	32	20	R	Kyselina toulenesulfonová	100	20	R
	50	20	R	Kyselina trichloroctová	100	20	L
	50	60	R	Lučavka královská	-	20	L
	50	90	L	Maleinanhydrid	100	20	R
Chlorid sodný (Solanka)	Nasycený	20	R	Methanol	100	20	R
Chlorid uhličitý	100	20	R	Methylen chlorid	100	20	L
Chlorid vápenatý	50	20	R	Methylethylketon	100	20	L
Chlornan sodný	15	20	R	Methylmetakrylát	100	20	R
Chlornan vápenatý	Nasycený	20	R	Methylované alkoholy	-	20	R
Chloroform	100	20	L	Minerální oleje	-	20	R
Chlorová voda	Nasycená	20	R	Mléko	-	20	R
Izopropanol	100	20	R	Motorový olej	-	20	R
Kaprolaktam	100	20	R	„N, N-dimethyl acetamid“	100	20	NR
Krev	-	20	R	N-methyl pyrrolidon	100	20	NR
Krezol	100	20	L	Oleum	-	20	L
Kyselina adipová	Nasycená	20	R	Parafín	-	20	R
Kyselina benzoová	100	20	R	Perchlorethylen	100	20	R
Kyselina citronová	60	20	R	Peroxid vodíku	30	20	R
Kyselina dekanová (kaprinová)	100	20	R	Petrolej	-	20	R
	100	60	R	Pivo	-	20	R
Kyselina dusičná	5	20	R	Propylenglykol	100	20	R
	30	20	R	Ropa	-	20	R
	65	20	L	Rostlinné oleje	-	80	R
Kyselina fenylsírová	10	20	R	Síran měďnatý	Nasycený	20	R
Kyselina fluorovodíková	4	20	R	Sírouhlík	100	20	L
	20	20	L	Skydrol 500B4	-	20	R
Kyselina fosforečná	40	85	R	Skydrol LD4	-	20	R
	50	20	R	Styren	100	20	R
	85	20	R	Technický benzín	-	20	R
Kyselina heptanová	100	60	R	Terpentýn	-	20	R
Kyselina chlorooctová	10	20	R	Tetrahydrofuran	100	20	L
	50	20	L	Toulen	100	20	R
Kyselina chlorovodíková	10	60	R	Tryskové palivo	-	20	R
	37	20	R	Tuky	-	80	R
Kyselina chromová	20	20	R	Xylen	100	20	R
	30	20	R				

dle DIN 51130-R11

R = odolná

L = podmíněně odolná

NR = neodolná

Inteligentní řešení pro Vás od BASF Construction Chemicals

Na stavbách i v průmyslu se denně setkáváte s našimi produkty a špičkovými technologiemi:

PRINCE COLOR® - zateplovací systémy, lepidla na obklady, spárovací hmoty, malty, potěry, sanační hmoty

EMACO® - sanace a oprava betonových a železobetonových konstrukcí

MASTERSEAL® - stěrkové izolace proti vodě, povrchová úprava konstrukcí

MASTERFLEX® - těsnicí tmely, injektáže proti vodě

MASTERFLOW® - přesné zálivkové hmoty, montážní a fixační hmoty

MASTERTOP® - podlahové systémy do průmyslu a občanské vybavenosti

MBrace® - zesilování konstrukcí uhlíkovými lamelami a tkaninami

MEYCO® - ucelený sortiment produktů pro podzemní stavby a důlní průmysl v oblasti stříkaných betonů, hydroizolace, injektáží, TBM a požární ochrany

PCI® - lepidla na obklady a dlažby, vodotěsné izolace, správkové hmoty, komplexní technologie bazénů

CONIDECK® - přímopojížděné a pochůzní hydroizolační systémy na bázi strojně nebo ručně aplikované polyuretanové membrány

CONIROOF® - strojně stříkané polyuretanové membrány na střechy všech tvarů

CONIPUR® - strojně aplikované polyuretanové membrány k izolaci mostovek a chodníků

UCRETE® - podlahy pro potravinářský a farmaceutický průmysl

GLENIUM® - přísady do betonu pro prefabrikaci a trasportbeton

Sídlo firmy

BASF Stavební hmoty

Česká republika s.r.o.

K Májovu 1244

537 01 Chrudim

tel.: +420 469 607 111

fax: +420 469 607 112

e-mail: ucrete@basf.com

internet: www.ucrete.cz

Zákaznický servis

(příjem objednávek)

tel.: +420 469 607 160

fax: +420 469 607 161

fax: +420 469 607 118

e-mail: objednavky.cz@basf.com

ucrete@basf.com 602 583 786

podlahy@basf.com 724 964 524

starchy@basf.com 724 346 271

Technicko-poradenský servis

Střední a Jižní Čechy, Vysočina

+420 724 985 467

Severní a Východní Čechy

+420 602 583 785

Západní Čechy

+420 724 916 877

Severní Morava

+420 721 656 690

Jižní Morava

+420 602 583 791

BASF je největší chemickou společností na světě. Výrobní škála sahá od chemikálií, plastů, přes příslušenství, zemědělské výrobky a čisté chemikálie až po ropu a zemní plyn. Jako spolehlivý partner pro takřka veškerý průmysl představují vysoce kvalitní výrobky a inteligentní komplexní řešení koncernu BASF účinnou pomoc pro snahu zákazníků být úspěšnější. BASF vyvíjí nové technologie a využívá je k otevření dalších nových možností trhu. Vzájemnou kombinací společenské odpovědnosti, ochrany životního prostředí a hospodářského úspěchu přispívá k tvorbě lepší budoucnosti. Více informací neleznete na www.basf.com.

 **BASF**

The Chemical Company