

PODLAHOVÝ SYSTÉM UCRETE®

Výstavba nové mlékárny MILTRA B v Městečku Trnávce

Martin Mrštíný, produktový manažer, podlahové systémy UCRETE®
BASF Stavební hmoty Česká republika s.r.o., Chrudim



Nová mlékárna (foto leden 2006)

Stávající výrobní prostory byly pro významného výrobce tvrdých sýrů MILTRU B nevyhovující. A to jak z hlediska kapacitních, kdy poptávka trhu po výrobcích MILTRA B se stále zvyšuje, tak z hlediska hygieny provozu. Vedení mlékárny MILTRA B se tedy rozhodlo pro investici velkého rozsahu, která zajistí řešení těchto problémů a umožní firmě vstoupit na trhy, které vysoké nároky na kvalitu a čistotu výroby vyžadují.

Výstavba nového závodu probíhala na naše české podmínky nezvykle dlouhou dobu. Po dvou letech zpomalené výstavby, kdy se neustálými změnami technologie a její dispozice, postupně změnila kompletní vnitřní dispozice stavby. Ve svém důsledku však relativně dlouhá doba realizace stavby měla pozitivní vliv nejen na stavbu samotnou, ale i na modernizaci výroby. Stavební technologie se neustále vyvíjejí a to samozřejmě platí i o technologii výroby. A tak byl dostatečný čas na to, aby se všechny stavební detaily precizně řešily. Vzniklo tak vysoce moderní dílo, které se bezesporu řadí k nejmodernějším mlékárnám v Evropě.

Mlékárenský provoz klade na průmyslovou podlahu ty nejvyšší nároky na její odolnost. Provoz je neustále mokrý a je zatěžován chemicky syrovátkou a čistícími systémy užívanými v potravinářství. Podlaha je stále zatěžována cyklickou změnou teploty tzv. "teplotním šokem".

Vše začíná před realizací kvalitní projektovou přípravou, aby se vše neřešilo hekticky během realizace. Řešení detailů bez ústupků vycházejících z dlouholetých zkušeností při realizaci podobných prostorů. Vždyť právě podlaha je jedna z nejdůležitějších částí stavby. Na

funkčnosti podlahy je závislý provoz a její nefunkčnost a případná destrukce v budoucnu je důvodem pro orgány státní správy k uzavření provozu. Podlaha v takovém provozu proto musí splňovat ty nejvyšší nároky a odolávat tomu nejtěžšímu provoznímu zatížení.

Podlahový systém UCRETE®, který byl navržen, je vysoce odolný polyuretanový beton vyvinutý v Evropě před 38 lety. Odolává tomu největšímu zatížení, které potravinářský a farmaceutický průmysl bezesporu představují. Tento systém splňuje požadavky odolnosti proti vysokému chemickému a mechanickému zatížení včetně odolnosti proti teplotním šokům až do 150°C. Více než 30 let používání těchto podlah potvrzuje schopnost tohoto unikátního systému dlouhodobě, bez problémů a tedy hospodárně a skutečně s maximální efektivitou chránit podlahy v těch nejtěžších podmínkách. Všechny naše podlahové systémy UCRETE® jsou aplikovány pouze námi proškolenými firmami, aby bylo beze zbytku dosaženo všech vlastností, které z dlouhodobého hlediska nabízejí.

Pro své vynikající vlastnosti je podlahový systém určen především pro všechny mokré provozy. Protiskluzný reliéf povrchu určuje jeho užití a především bezpečnost provozu pro uživatele.

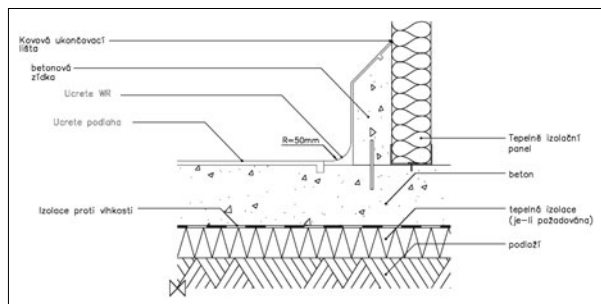
Realizace podlahy

Požadavky investora:

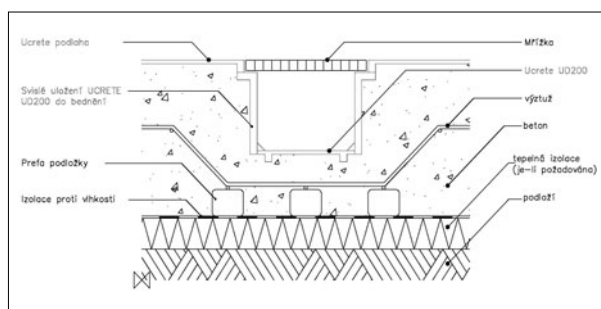
- Vodonepropustnost
- Chemická odolnost
- Mechanická odolnost - pojezd manipulačních vozíků
- Odolnost teplotnímu šoku do +70°C
- Nízký modul pružnosti
- Odolnost proti obrušení
- Protiskluznost
- Dobrá čistitelnost
- Atesty pro potravinářský průmysl
- Rychlá opravitelnost podlahy

Tyto požadavky splňuje bezesporu podlahový systém UCRETE® UD200. Tento systém byl navržen pro realizaci podlahy a od počátku byly řešeny veškeré detaily. Celkové spádování plochy k zajištění odvodu vody a médií do odvodnění. Bylo řešeno napojení podlahy na stěnu přes fabion a odtokové žlaby byly celoplošně povlakovány systémem UCRETE®. Toto

povlakování žlabů je jedinečná a vysoce funkční technologie, která zajišťuje nepřerušovaný povrch podlahového systému nejen v ploše, ale právě i v místě odvodnění plochy. Vše bylo detailně popsáno a řešeno ještě před započítím prací.



Detail fabionu u ochranné zidky



Detail celopovlakované vpusti systémem UCRETE®

Na připraveném podkladním betonu bylo nutno vyspádovat podlahu do systému odvodnění potěrovými betony. Vyspádování bylo provedeno potěrovým betonem třídy C 30/37 do spojovacího můstku PCI-Repahaft, který zajišťuje bezdutinové spojení s podkladním betonem.

Aplikace UCRETE® UD200

Aplikaci podlahových systémů UCRETE® mohou provádět pouze certifikované a námi proškolené podlahářské firmy. Tím je zajištěna kvalita pokládky a splnění všech požadavků pro aplikaci.

Realizace podlahy byla významně urychlena. To umožňuje vlastnost systému UCRETE® ho aplikovat na 7 dní starý beton. Možnost aplikace podlahových systémů UCRETE® na takto mladý beton a na vlhké podklady je neocenitelná nejen u novostaveb, ale i v případě rekonstrukcí, kdy za provozu nebo při krátké odstávce výroby je nutno podlahu vyspravit nebo rekonstruovat.

V podkladní betonové vrstvě byly vytvarovány odtokové žlaby s provedením zámků na horní hraně žlabu. Zámek zajistil kotvení podlahového systému a zároveň vytvořil plochu pro osazení nerezové mřížky. Žlaby byly vytvarovány tak, aby tvořily pod-

kladní vrstvu pro povlakování podlahovým systémem UCRETE®.

Celá plocha se otryskala z důvodu odstranění cementového šlemu z povrchu betonového podkladu. Poté bylo nutno vyřezat kolem dilatací, kolem každého pracovního záběru, odtokových žlabů, pracovních spár a po celém obvodu kotvící drážky, které mají za úkol nejen kvalitně zakotvit podlahu, ale zároveň plní funkci jakési přehrady, která zabraňuje průsaku vody do podkladu.

Následně byla provedena kompletní aplikace podlahového systému UCRETE® UD200. Dle přání investora byla celá plocha provedena v krémovém odstínu. Po vytvrzení se prořezaly spáry. Jedná se o smršťovací spáry betonu, které se přiznaly do povrchu, aby při smršťování betonu nedošlo k tržení povrchu podlahy. K vyplnění spár byl použit speciální trvale pružný tmel, který odolává nejen chemickému zatížení, ale zároveň teplotním šokům.

V roce 2005 byl spuštěn zkušební provoz a mlékárna v současné době vyrábí na plný výkon. Při předání podlahy investor ocenil především bezspárový povrch podlahy a mechanickou odolnost, kdy během stěhování technologie nedošlo k poškození podlahy.

BASF je největší chemickou společností na světě. Výrobní škála sahá od chemikálií, plastů, přes příslušenství, zemědělské výrobky a čisté chemikálie až po ropu a zemní plyn. Jako spolehlivý partner pro takřka veškerý průmysl představují vysoce kvalitní výrobky a inteligentní komplexní řešení koncernu BASF účinnou pomoc pro snahu zákazníků být úspěšnější. BASF vyvíjí nové technologie a využívá je k otevření dalších nových možností na trhu. Vzájemnou kombinací společenské odpovědnosti, ochrany životního prostředí a hospodářského úspěchu přispívá k tvorbě lepší budoucnosti. V roce 2006 měla společnost BASF přibližně 95 000 zaměstnanců při ročním objemu obchodu ve výši 52 miliard €.

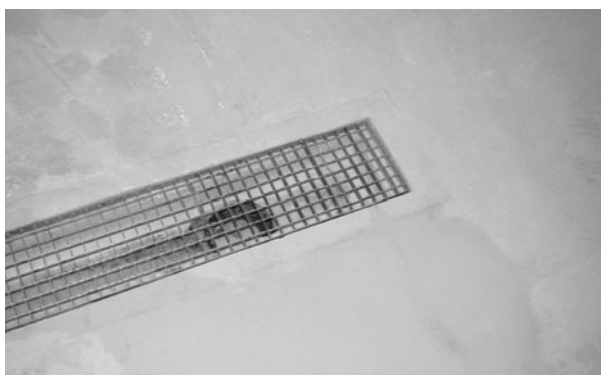
Díky velké rodině výrobců, kteří jsou součástí koncernu BASF může společnost nabídnout nejenom obrovskou škálu produktů pro všestranné využití na Vaší stavbě, ale zároveň díky dlouholeté zkušenosti navrhne optimální řešení systémů pro Vaši stavbu.

- Přísady do betonu a malt
- Příměsi do betonu
- Odbedňovací oleje
- Prostředky pro ošetření povrchu betonu
- Sanace betonu a železobetonu, zesilování konstrukcí
- Izolace proti vodě a chemickým produktům
- Průmyslové podlahy

To je garance pro Vás, že chceme znát Vaše skutečné potřeby a najít pro Vás to nejhodnější řešení.



Odtokový žlab vytvarovaný v betonové vrstvě s nařezanou kotvicí drážkou a viditelným zámekem na hraně žlabu



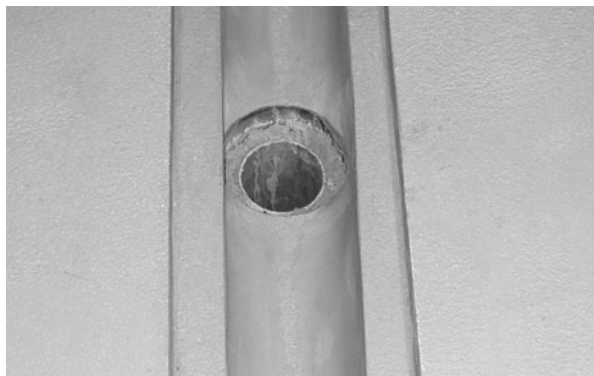
Odtokový žlab s osazenou nerezovou mřížkou.



Fabion u termoizolačního panelu, který je chráněn betonovou zídou.



Odtokový žlab s osazenou nerezovou mřížkou.



Realizovaný odtokový žlab podlahovým systémem UCRETE®



Fabion u stěny s keramickým obkladem.



Aplikace podlahového systému UCRETE® UD200.

Závěrem chci poděkovat všem zúčastněným na stavbě, vedení a investičnímu oddělení MILTRY B a to především panu Machatému a generálnímu dodavateli stavby a to především stavbyvedoucímu Ing. Bulvovi. Vynikající oboustranná spolupráce zajistila vynikající výsledek.

**Najdete nás na veletrhu
SALIMA 2008
Pavilon F, stánek 63**