

MASTERFLOW[®] 153 RG

Pružná tekutá zálivka pro vyztužení a upevňování kolejových tratí a strojového vybavení

Popis produktu

Dvousložková, volně tekoucí polyuretanová zálivka neobsahující rozpouštědla, která pro zvýšení pružnosti, odolnosti proti hluku a vibracím obsahuje tříděné částice korku a gumy. Vynikající odolnost vůči vodě během vytvrzování umožňuje použití i v průběhu proměnlivého počasí.

Oblasti použití

- Materiál Masterflow 153 RG je navržen speciálně jako
- zpevňující zálivka kolejových tratí na tuhých podkladech
 - zálivka kolejových tratí bez mechanického kotvení nebo tratí kotvených do tuhých základů (kolejové tratě MHD, jeřábové dráhy apod.)
 - přesná konstrukční zálivka strojních základů s kotvením, k omezení hluku a vibrací
 - pružná zálivka nepohyblivých konstrukcí na průmyslových betonových podlahách nebo chodnících.

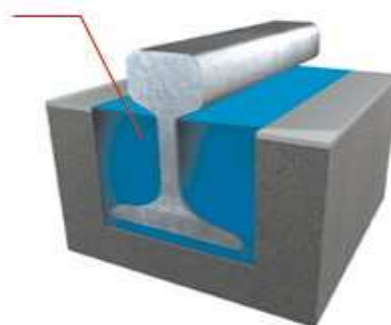
Pro aplikace v případech zde neuvedených je nutné kontaktovat příslušného technického pracovníka BASF Stavební hmoty Česká republika s.r.o.

Vlastnosti a výhody

- výborná odolnost proti vodě během vytvrzování snižuje problémy spojené s vytvářením pěny známým u některých polyuretanových systémů
- trvalá pružnost, trvanlivost, odolnost proti únavě hmoty
- tekutá konzistence zajišťuje výborné spojení v celé ploše a vyztužení
- umožňuje pečlivé upevnění kolejí a vyrovnání dokonce i na nerovných podkladech
- snadno se aplikuje, šetří náklady na pracovní síly
- snižuje hladinu hluku a vibrací
- elektrický izolant chrání před rozptylem bludných proudů
- vynikající přilnavost k betonu a oceli (s penetrací)
- odolnost vůči povětrnostním vlivům
- chemická odolnost na většinu chemických látek v nízkých koncentracích
- snadná použitelnost, jednoduchá aplikace



MASTERFLOW[®] 153 RG



Údaje o zpracování/technická data*

Objemová hmotnost	1,05 g/cm ³
Barevné odstíny	tmavě šedá
Teplota při zpracování	min. +10°C , max. +30 °C
Doba míchání	cca 3 min.
Zpracovatelnost	cca 25 - 30 min při 23°C
Počáteční vytvrzení (plná tuhost)	24 hodin
Úplné vytvrdnutí	7 dnů
Tvrdost Shore-A	
1 den	30 +/- 3
7 den	45 +/- 3
Tažnost po 7 dnech (při přetržení)	45%
Přilnavost k oceli/betonu	> 0,8 N/mm ²
Teplotní odolnost	-20°C až +60°C
Nasákavost	< 0,5 %
Elektrická vodivost:	
Standardní vzorek	2,19 x 10 ⁻³ S/Km
Elektrická vodivost:	
√ solném roztoku	2,63 x 10 ⁻³ S/Km

Pokyny pro zpracování

Příprava podkladu

Všechny povrchy musí být pečlivě očištěny, aby byla zaručena dobrá přilnavost. Všechny zbytky betonu, malty, prachu, mastných olejů apod. musí být odstraněny. Beton musí být zcela vytvrdnutý s minimální pevností v tahu 1 N/mm² a musí být čistý a suchý (maximální zbytková vlhkost 4%, měřeno přístroji CM).

V případě použití na ocelové podklady ocel musí být připraveny a očištěny pískováním na stupeň Sa 21/2.

Penetrace

Pro zajištění přilnavosti k betonu a k oceli je nutné použít penetraci, aplikovanou štětcem, válečkem nebo stříkáním, Masterseal RG Primer.

Masterseal RG Primer je dvouložková epoxidová penetrace s předem naváženými složkami připravenými ke smíchání. Při přípravě a míchání je nutné spotřebovat celé balení. Nanáší se malířskou štětkou v množství 4 – 5 m²/l. Jestliže je penetrovaný povrch ponechán k vytvrdnutí ještě před zpracováním zálivky Masterflow 153 RG (např. koleje upravované v obchodě), posype se povrch penetrace suchým pískem ještě před vytvrdnutím epoxidové penetrace.

Míchání

Materiál Masterflow 153 RG je dodáván ve dvou oddělených složkách ve správném množství, připravených k okamžitému použití. Složka 2 se nalije do složky 1 a směs se míchá míchadlem nasazeným na pomaloběžnou vrtačku (max. 400 ot./min.) dokud se nevytvoří homogenní hmota bez hrudek přibližně 3 minuty. Při míchání je nutno zamezit inkluzi vzduchu a zásadně nepoužívat vysoké otáčky. Míchání částečného množství je přísně zakázáno.

Zpracovatelnost

Materiál by měl být zpracován ve stanovenou dobu zpracovatelnosti (25 – 30 minut)

Zpracování

Jakmile byl podklad napenetrován pomocí penetrace Masterflow RG Primer, je možné namíchaný Masterflow 153 RG ihned použít. Namíchaný materiál se nalije přímo do míst, která mají být zpevněna, za použití potřebných ucpávek pro dokonalé zatečení. Zálivku provádět vždy z jedné strany kolejnice nebo podkladní desky. Před zpracováním je nutné materiál skladovat při 20°C k zajištění dobré tekutosti. Materiál je dostatečně tekutý, takže úplně zaplní potřebný prostor, ovšem za nižších teplot než zde uvedených může dojít ke zvýšení viskozity.

Neaplikovat při teplotách nižších než +10 °C nebo nad +30 °C. Nepřidávat cement, písek a jiné látky, které mohou ovlivnit vlastnosti výrobku.

Spotřeba

1 kg výrobku vyplní objem ca 1 dm³. Spotřeba je ovlivněna drsností podkladu a její skutečná velikost se může pro každou aplikaci mírně lišit.

K vyplnění objemu 1 m³ je tedy potřeba ca 100 ks 10 kg balení.

Čištění nářadí

Vlhký materiál lze odstranit rozpouštědly. Jakmile hmota vytvrdne, může být odstraněn pouze mechanicky.

Balení

Materiál Masterflow 153 RG se dodává v 10-ti litrovém balení ve správném poměru obou složek.

Barva

Tmavě šedá.

Skladovatelnost

12 měsíců v dobře uzavřených originálních nádobách skladovaných v suchu a v chladu.

Bezpečnostní pokyny

Při kontaktu s kůží nebo očima může způsobit podráždění. Zabránit styku s očima, s ústy, s kůží a s potravinami (mohou být také nakazit výpary uvolňovanými při vytvrzování produktu). Potřísnění očí nebo kůže okamžitě ošetřit. V případě náhodného požití vyhledat lékařskou pomoc. Udržovat mimo dosah dětí a zvířat. Použité balení dobře uzavřít. Používat pouze v dobře větraných prostorách. Nosit nepropustné rukavice a ochranné brýle. Během zpracování nejíst, nekouřit a nemanipulovat s otevřeným ohněm. V případě rozlití okamžitě odstranit a očistit znečištěné prostory. Odkazy na zvláštní nebezpečí a bezpečnostní pokyny obsahují bezpečnostní listy, stejně jako pokyny pro transport.

Služby architektům a projektantům

Porady na pracovišti, doplňkové údaje, zkušební osvědčení a popisy vzorků je možno si vyžádat u odborných poradců a v centrále společnosti.

Odstraňování prázdných obalů

Všechny informace o likvidaci prázdných balení, produktů a jejich zbytků jsou uvedeny v bezpečnostním listu.

BASF Stavební hmoty Česká republika s.r.o.
K Májovu 1244, 537 01 Chrudim
tel.: +420-469 607 111
fax: +420-469 607 112
e-mail: info.cz@basf.com
www.basf-sh.cz

Praha a Střední Čechy
724 029 869

Severní Čechy
724 338 048
724 525 335

Severní Morava
724 557 767
725 753 706

Východní Čechy
724 358 390

Jižní Čechy
724 919 961

Střední Morava
724 521 175

Zákaznický servis (příjem objednávek)
tel.: +420-469 607 160
fax: +420-469 607 161
e-mail: objednavky.cz@basf.com

**Západní Čechy
Plzeňský kraj**
602 583 793

Karlovarský kraj
602 641925

Jižní Morava
602 583 789
724 532 472

Pracovní podmínky a rozsah použití produktů jsou velmi rozdílné. V našich výrobních listech jsou uvedeny pouze všeobecné pokyny ke zpracování, odpovídající současným znalostem. Zpracovatel je povinen přezkoušet vhodnost a možnost použití produktu na zamýšlený účel. U zvláštních požadavků je třeba si vyžádat naši poradu. Porada a doporučení jsou prováděny v rámci předsmulvních/smluvních vedlejších povinností. Platí naše prodejní a dodací podmínky. Aktuální informace o produktech firmy jsou dostupné na internetové adrese www.basf-sh.cz
Vydáno: květen 2010

Novým vydáním ztrácí staré platnost.